

## microUSB ケーブルで接続する (Mac)

Mac への取り付け／取り外し.....	44
Mac でのドライバのインストール／アンインストール.....	45

## Mac への取り付け／取り外し

本機は、電源を入れると自動的にインターネットに接続され、microUSB ケーブルで Mac と接続してデータ通信が行えます。

### ! 取り外し時のご注意

#### スリープ時の動作について

本機を Mac に取り付けられた状態でスリープを行うと、正常に動作しない場合があります。必ず本機を取り外してから、スリープを行ってください。また、本機を取り付けた状態で、再起動や電源を入れると正常に動作しない場合があります。この場合、Mac を起動する前に本機を取り外してください。

#### WEB UI について

本機を取り外す前に、WEB UI を終了させてください。データ通信中は本機を取り外さないでください。

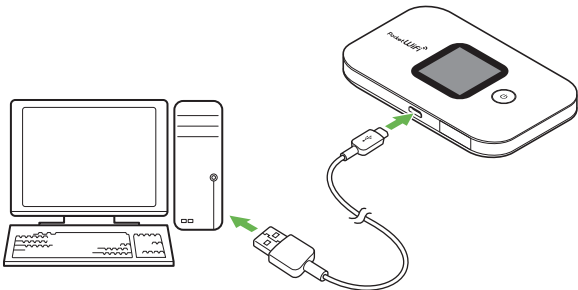
### Mac に本機を取り付ける

#### 1

Mac の電源を入れる

#### 2

本機の外部接続端子に microUSB ケーブルの microUSB プラグを接続し、USB プラグを Mac に差し込む



Mac が本機を認識します（Mac が本機を認識するまでしばらくかかります）。

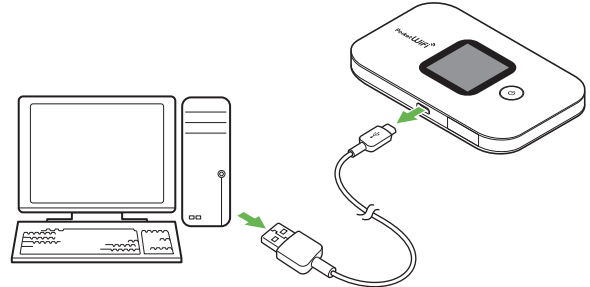
### Mac から本機を取り外す

#### 1

データのアップロードやダウンロードなどが終了していることを確認

#### 2

Mac から本機を取り外す



取り外しが完了します。

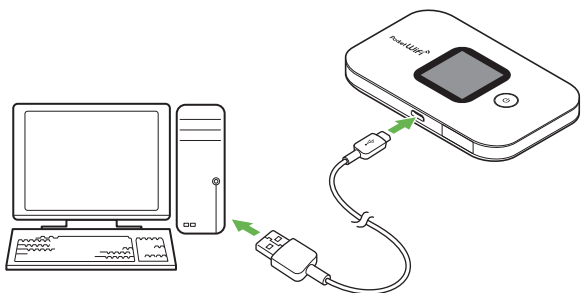
## Mac でのドライバのインストール／アンインストール

### Mac にドライバをインストールする

画面表示や手順は、Mac OS X 10.12 を例にして説明しています。

1

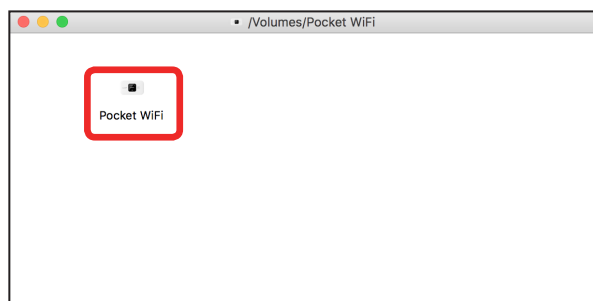
本機を Mac に接続する



デスクトップに「Pocket WiFi」アイコンが表示され、「Pocket WiFi」フォルダが自動的に開きます。

2

「Pocket WiFi」をダブルクリック



デスクトップに「Pocket WiFi のインストール」が表示されます。

3

ユーザ名とパスワードを入力 → 「OK」

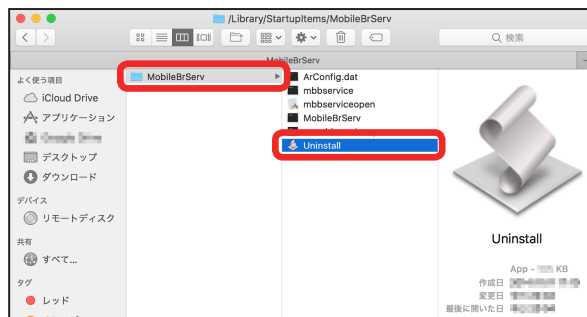


インストールが完了します。

### Mac からドライバをアンインストールする

1

Macintosh HD で「ライブラリ」→「StartupItem」→「MobileBrServ」→「Uninstall」をダブルクリック



2

ユーザ名とパスワードを入力 → 「OK」



アンインストールが完了します。

