

D21NE ファームウェアバージョンアップ方法

D21NE ファームウェアのバージョンアップを行うときは次の注意点をご確認のうえ実行してください。

注意点

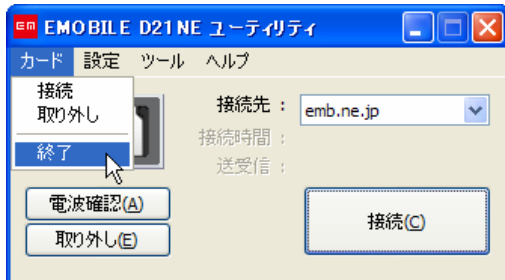
- 1) バージョンアップを実行する前に全てのアプリケーションを終了してください。
 - D21NE ユーティリティが起動しているときはファームウェアのバージョンアップは行えません。
 - D21NE の通信中はファームウェアのバージョンアップは行えません。
- 2) バージョンアップ中に D21NE を取り外したりパソコンの電源を落としたりすることは絶対に行わないでください。
- 3) バージョンアップツールは D21NE と D21NE ユーティリティが正常に動作するパソコン環境で実行してください。
お使いのパソコンに D21NE ユーティリティがインストールされていないときは事前にインストールを行ってください。

ファームウェアバージョンアップ方法

1. パソコンの電源を ON にして、お使いのパソコン / OS を起動します。

管理者 (Administrator) 権限のユーザーでログインしてください。

2. D21NE ユーティリティを終了します。



D21NE ユーティリティは OS 起動時に自動的に起動する設定(デフォルト)のときは、パソコン起動時には下図のようにパソコンのタスクトレイに格納されています。



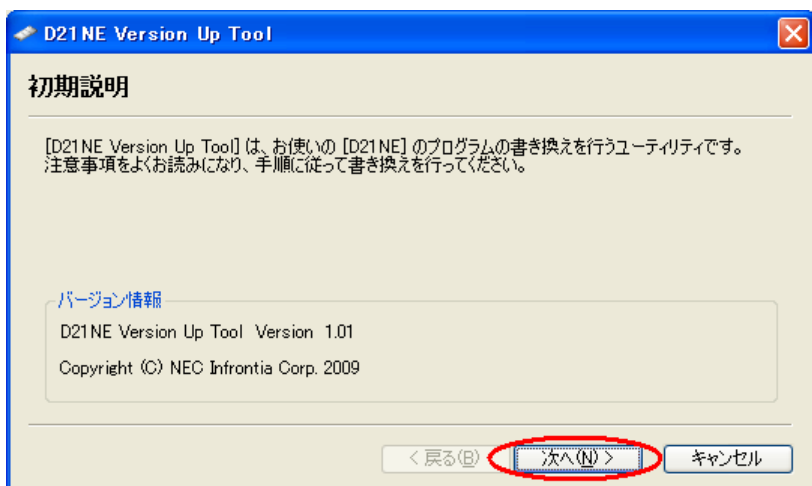
このときは、“EMOBILE”のロゴアイコン(EM)をクリックして上記画面を表示させた後、D21NE ユーティリティを終了させてください。

3. パソコンに D21NE を挿入してから、ダウンロードしたファイルの D21NE_FirmUpdate_V1.01.EXE をダブルクリックし、ファームウェアバージョンアップツールを起動します。

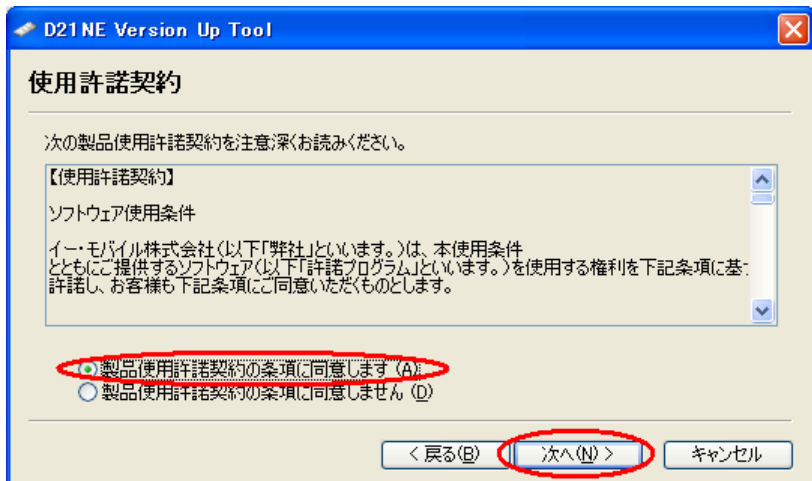
お使いのパソコンの設定によっては、「シングルクリックで開く」設定になっている場合があります。この場合はダブルクリックではなくシングルクリックでファームウェアバージョンアップツールを起動してください。



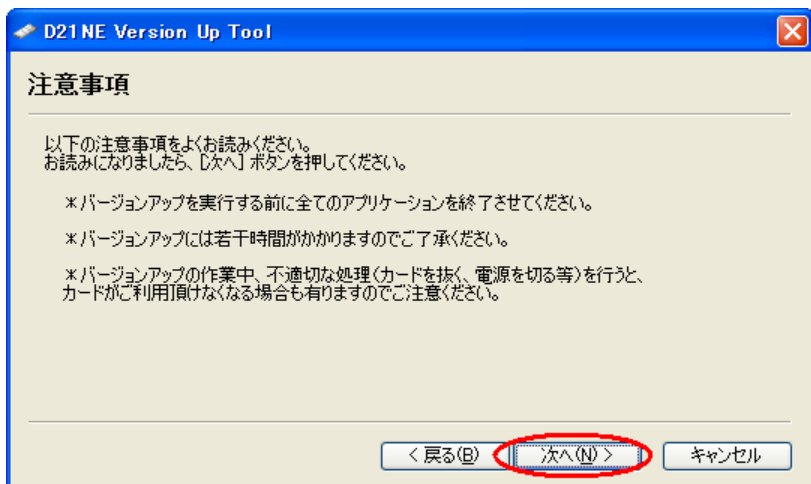
4. 初期説明の画面が表示されるので、[次へ]をクリックします。



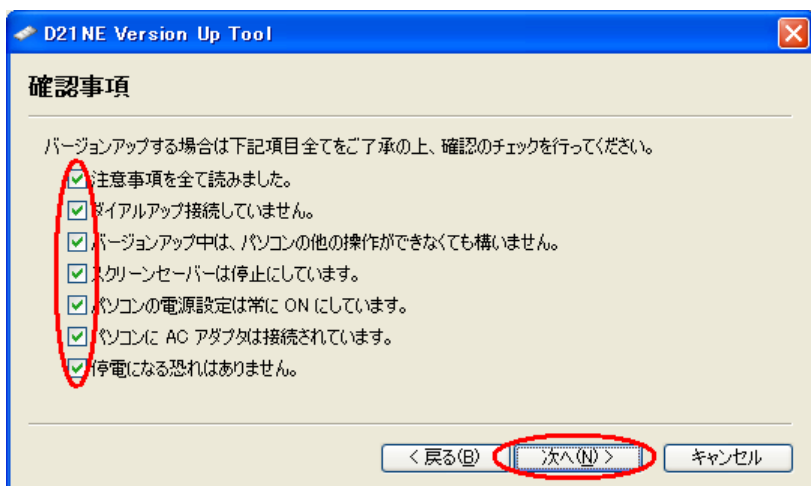
5. 使用許諾契約の画面が表示されるので、同意される場合は[次へ]をクリックします。



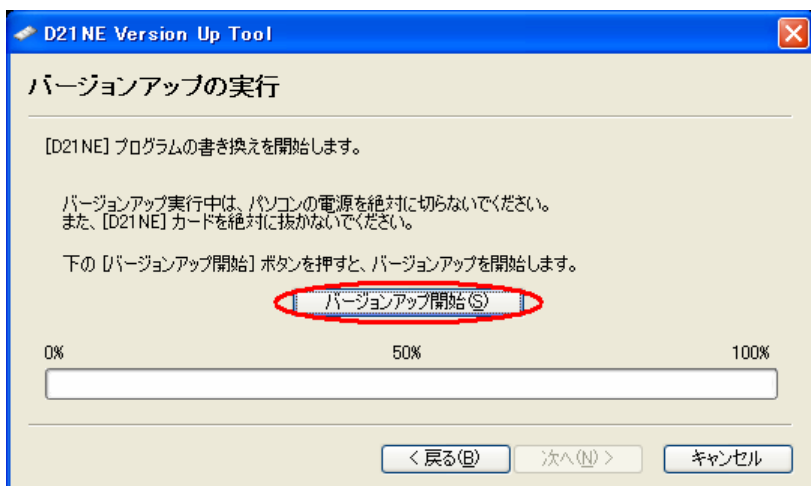
6. 注意事項の画面が表示されるので、内容をご確認の上 [次へ]をクリックします。



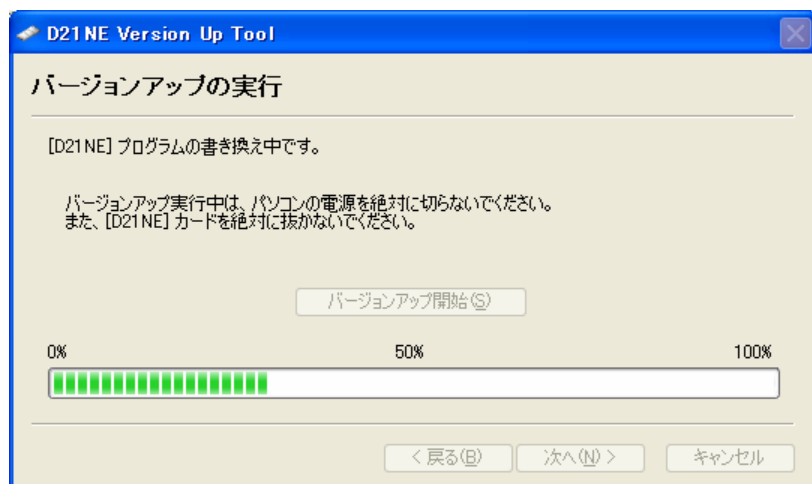
7. 確認事項の画面が表示されるので、全ての項目をご確認のうえチェックを行い[次へ]をクリックします。



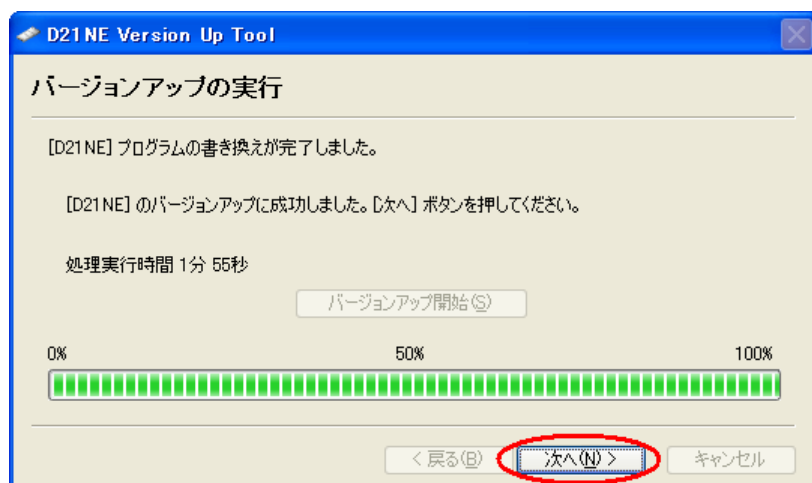
8. バージョンアップの準備ができましたので[バージョンアップ開始]をクリックします。



9. バージョンアップを行っている間は下記の画面が表示されます。しばらくお待ちください。

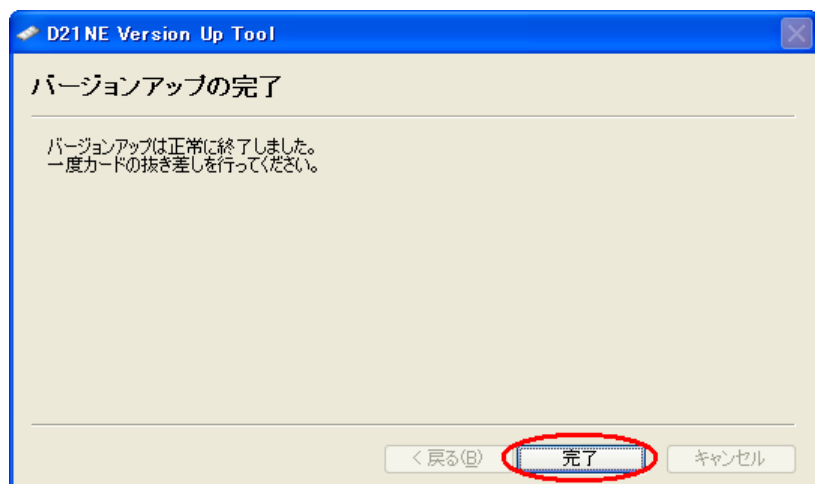


10. 下記の画面が表示されたら、バージョンアップは成功です。[次へ]をクリックします。



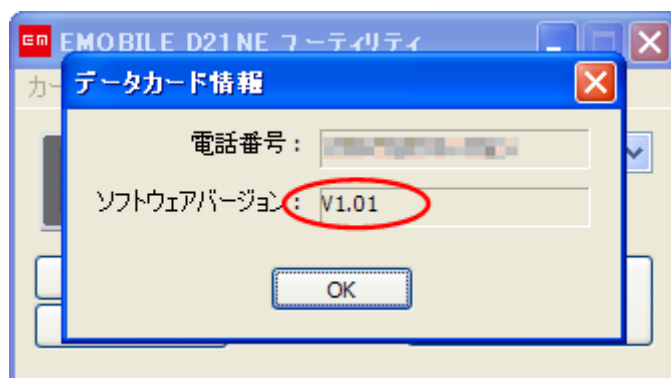
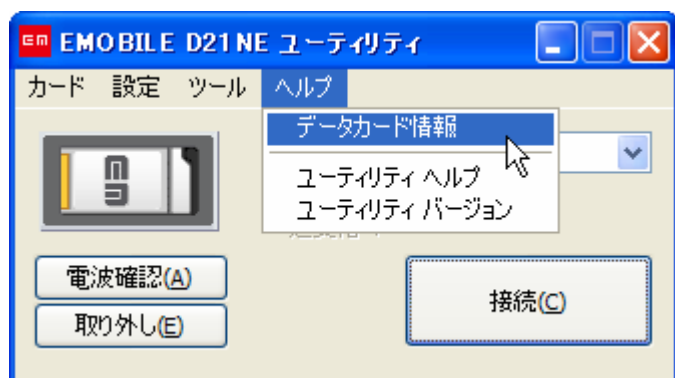
上図の”処理実行時間”は目安となります。お使いのパソコンの環境により処理時間は変わります。

11. バージョンアップの完了の画面が表示されるので、[完了]をクリックしてから D21NE の抜き差しを行ってください。



12. D21NE ユーティリティを起動して、[ヘルプ]->[データカード情報]をクリックして、ソフトウェアバージョンを確認します。

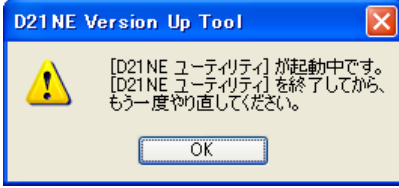
正常にバージョンアップが完了しているときはソフトウェアバージョンが"V1.01"と表示されています。



ファームウェアバージョンアップが出来ないとき

1) D21NE ユーティリティ起動中によるエラー

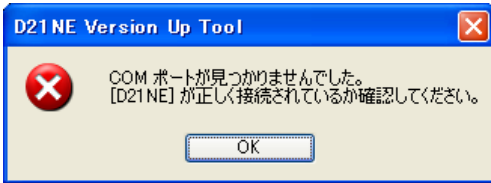
D21NE ユーティリティが起動した状態でバージョンアップを行うと、下記の画面が表示されます。D21NE ユーティリティを終了した後にはファームウェアバージョンアップを行ってください。



2) カード認識不可によるエラー

D21NE がパソコンに取り付けられていない、もしくはパソコンに認識されていないと下記の画面が表示されます。D21NE をパソコンに取り付けてからファームウェアバージョンアップを行ってください。

D21NE をパソコンに取り付けているときにこのエラーが発生した場合、D21NE を一度取り外した後に再度パソコンに取り付けてからファームウェアバージョンアップを行ってください。



3) COM ポート使用中によるエラー

D21NE ユーティリティを使用せずにダイヤルアップ等で D21NE を使用していると下記の画面が表示されます。ダイヤルアップを切断了後にファームウェアバージョンアップを行ってください。



4) バージョンアップが完了済みによるエラー

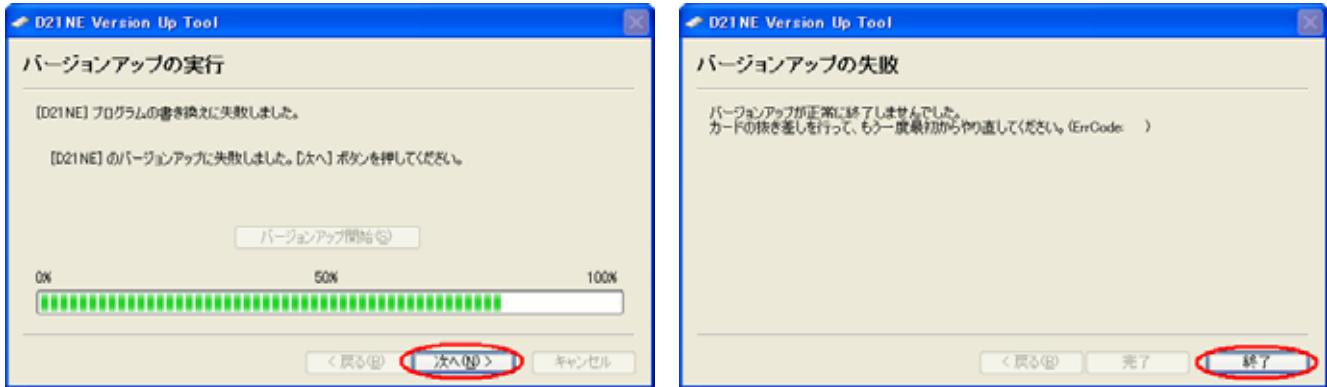
既にバージョンアップが完了済みのときは、下記の画面が表示されます。この場合、ファームウェアのバージョンアップを行う必要はありません。



ファームウェアバージョンアップに失敗したとき

バージョンアップに失敗したときは、下記の画面が表示されます。

[次へ] **[終了]**をクリックしてください。



このとき、D21NE は取り外し可能な状態になっています。

必ずここで D21NE を一度取り外してください。

取り外した状態で 3 秒程度時間を空けてから、D21NE を再度パソコンに取り付けてください。(*1)

このとき、まれにドライバの自動インストールが起動する場合があります。

”新しいハードウェアが見つかりました。”と表示されるので、表示が消えるまでしばらくお待ちください。

(すでにドライバはパソコンにセットアップ済みですので CD-ROM 等は必要ありません。)

その後で、**D21NE ファームウェアバージョンアップツールの起動(手順 3)**からやり直してください。

*1: D21NE の抜き差しを行わないと、“2) **カード認識不可によるエラー**”が発生します。

D21NE を再び取り付けたときに、D21NE の LED が全く点灯しない場合は、修理が必要です。
修理窓口に修理を依頼してください。

以上