







# かんたんセットアップマニュアル (Windows用) D02OP



## ステップ 1

### 同梱物の確認

下記のもの揃っていることをご確認ください。  
(不足しているものがあつた場合は、お買上げの販売店にお問合せください。)

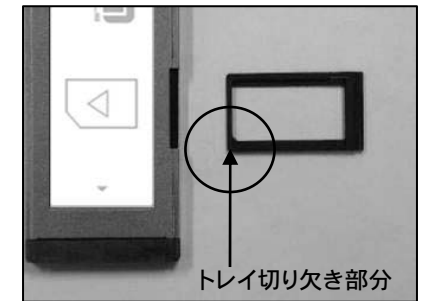
D02OP 本体 (1 個) 	かんたんセットアップマニュアル (本書) 
D02OP 取扱説明書 (1 部) 	D02OP 用 CD-ROM (1 枚) 
保証書 (1 部) 	CD-ROM にはユーティリティ (Windows/Mac 版) と電子マニュアルが搭載されています。(Windows OS をご利用の場合、D02OP(以下本製品)は CD-ROM なしの簡単なインストールが可能です。)

## ステップ 3

### EM chipを取り付ける

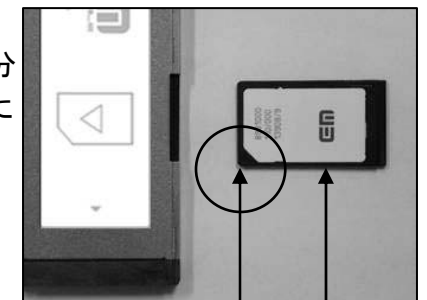
【取り付け方】

1. EM chipトレイを取り出します。

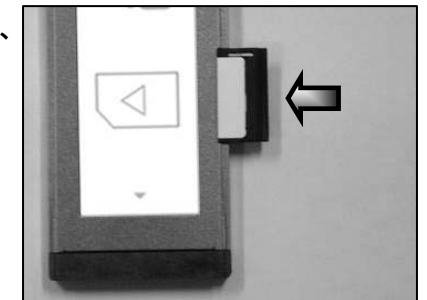


2. EM chipを図のように切り欠き部分を合わせ、トレイに載せます。

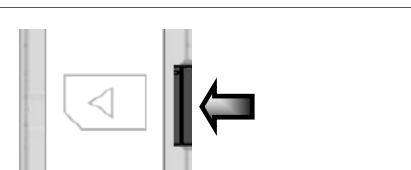
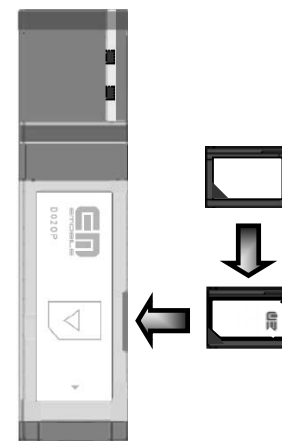
※トレイの表・裏側を必ず確認して挿入してください。誤った向きで挿入すると、EM chipを破損させる恐れがあります。



3. トレイをスライドし、EM chipを奥に挿しこんでください。



D02OP表面



上図のように、EM chipトレイをスライドし、しっかり奥まで挿しこんでください。

裏面ステップ 4 に続く



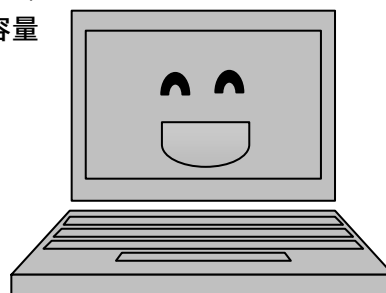
## ステップ 2

### 動作環境の確認

本製品は下記の条件を満たす機器にてご利用いただけます。  
おつかいのパソコンが本製品の動作環境に対応していることをご確認ください。

- Express カードスロット(ExpressCard/34 準拠) を持つパソコン
- Windows XP ServicePack2 以降 (日本語版)  
Windows Vista 32 bit (日本語版)  
Mac OS X 10.4.7~10.4.10 (日本語版)
- 約 5MB 以上のハードディスク空き容量
- 約 7MB 以上のメモリ容量

※ 本書では、Windows OS をご利用の場合の使用方法について説明しています。  
Mac OS X をご利用の場合は本書とあわせて [CD-ROM]\Documents\D02OP\_Mac\_manual.pdf をご覧ください。





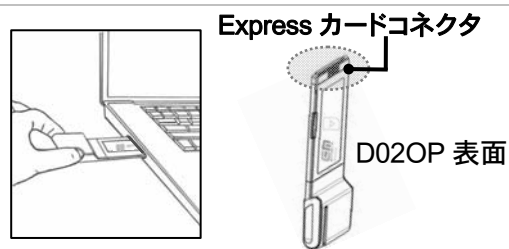
# かんたんセットアップマニュアル (Windows用) D020P



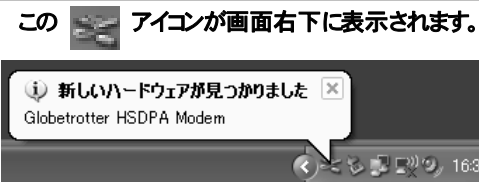
## ステップ 4

### D020Pのセットアップ

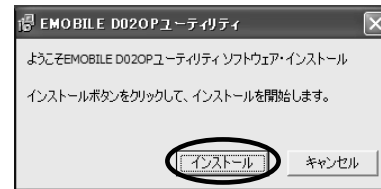
1. パソコンを起動し、管理者権限 (Administrator) でログインします。起動後、本製品の表面を上にして Express カードコネクタ側からパソコンにセットします。Express カードスロットの奥までしっかり差し込んでください。



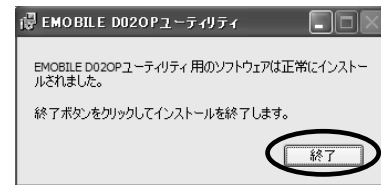
2. 本製品をパソコンに差し込むと、ソフトウェア・ドライバのインストールが自動的に開始されます。  
※ ご利用のパソコンによっては、自動再生画面が表示されることがあります。その場合は“EMOBILE D020P ユーティリティ”を選択してください。



3. 右のインストール開始画面が表示されたら「インストール」をクリックして下さい。“EMOBILE D020P ユーティリティ”のインストールが実行され、自動的に完了します。



4. 自動インストールが完了すると、右の画面が表示されます。「終了」をクリックするとインストールが終了します。  
※ インストール終了時にパソコンの再起動を要求するメッセージが表示されることがあります。その場合は再起動を行ってください。



## ステップ 5

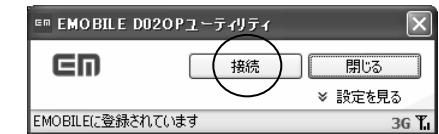
### インターネットに接続する

1. スクリーン下端のタスクトレイには“EMOBILE D020P ユーティリティ”アイコンが表示されています。

2. 接続する前に本製品の LED ステータスランプが青色の点滅であることを確認してください。(青色でない場合は圏外の可能性があります。)

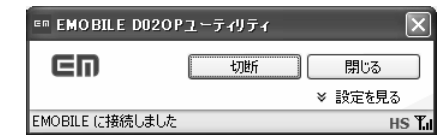


3. タスクトレイに表示されている“EMOBILE D020P ユーティリティ”をダブルクリックすると右のメインウィンドウ画面が表示されます。



4. 「接続」をクリックします。

5. 接続完了。インターネットが利用できます。“EMOBILE に接続しました”と表示されれば、接続完了です。



※ 接続ができなかった場合、また接続が完了してもインターネットを利用できなかった場合は、取扱説明書のトラブルシューティング(27 ページ)を参照してください。

〈お問い合わせ先〉

イー・モバイル カスタマーセンター

0120-736-157

受付時間 9:00~21:00 (年中無休)

ホームページ <http://emobile.jp/>