

おサイフケータイ®を利用する

内蔵のICカードを利用して、本機をおサイフやクーポン券、チケット代わりに利用できます。

🔍 おサイフケータイ®について

おサイフケータイ®とは、NFCと呼ばれる近接型無線通信方式を用いた、電子マネーやポイントなどのサービスの総称です。

? こんなときは

- Q. おサイフケータイ®が利用できない
- A. 電池残量が不足していませんか。不足している場合は充電してください。
-
- Q. 読み取りがうまくいかない
- A. 本機をゆっくりかざしてください。リーダー/ライターにかざす時間が短いと、うまく読み取れないことがあります。
- A. リーダー/ライターに対して、本機を平行にかざしてください。また、本機を前後左右にずらしてゆっくりタッチしてください。
- A. 🔄のある面をご確認ください。金属などがあると、読み取れないことがあります。

🚫 おサイフケータイ®ご利用時の警告

故障や修理の際、ICカード内のデータや設定内容の消失・変化などで生じたいかなる損害にも、当社は責任を負いかねますのであらかじめご了承ください。

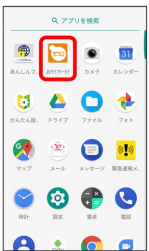
利用の準備を行う

お使いになる前に、対応サービスのお申し込みや初期設定などの準備が必要です。

- 詳しくは、おサイフケータイ®対応サービス提供者にお問い合わせください。

1

ホーム画面で 🏠 (アプリ) ➔ 📄 (おサイフケータイ)



📄 おサイフケータイ®画面が表示されます。

- 確認画面が表示されたときは、画面の指示に従って操作してください。

2

おサイフケータイをはじめると ➔ 画面の指示に従って操作

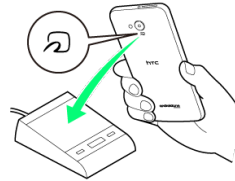
📄 初期設定が完了します。

サービスを利用する

ICカード内のデータをリーダー/ライター（読み取り機）にかざして読み取りを行います。

1

本機の 🔄 マーク付近をリーダー/ライターにかざす



📄 読み取りが完了します。


- リーダー/ライターの音や表示などで、読み取りが完了したことを確認してください。

利用禁止にする

1


ホーム画面で  (アプリ) →  (おサイフケータイ)



 おサイフケータイ®画面が表示されます。

2




 NFC/おサイフケータイ®設定画面が表示されます。

3

NFC/おサイフケータイロック (表示)



 NFC/おサイフケータイ®ロックが設定されます。

- ・はじめて設定するときには、操作暗証番号を入力する必要があります。

+ おサイフケータイ®利用時の操作


おサイフケータイ®ロックを解除する

NFC/おサイフケータイ®設定画面で **NFC/おサイフケータイ**
ロック → 操作暗証番号を入力 → **OK** (表示)

メールリモートロックを設定する

本機の紛失・盗難時にメールを利用しておサイフケータイ®をロックできるように設定します。

NFC/おサイフケータイ®設定画面で **NFC/おサイフケータイ**
リモートロック設定 → 操作暗証番号を入力 → **OK** →
有効にする (表示) → **登録メールアドレス1** /
登録メールアドレス2 → 入力方法を選択 → 画面の指示に
従ってメールアドレスを入力 → **OK** → **保存** → **OK**

 登録したメールアドレスにリモートロックの実行方法と解除方法のメールが送信されます。

- ・**有効にする** をタップするたびに、有効 () / 無効 () が切り替わります。

メールリモートロックのヘルプを表示する

NFC/おサイフケータイ®設定画面で **NFC/おサイフケータイ**
リモートロック設定 → 操作暗証番号を入力 → **OK** →
ヘルプ