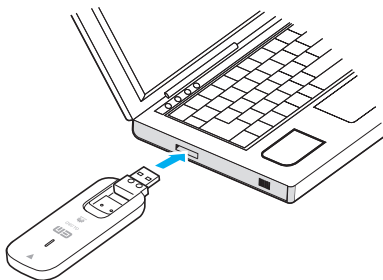


## 3 セットアップ (Macへ)

Macに本機を取り付ける .....	31
Macへのインストール .....	32
インストーラーが自動的に起動しない場合 .....	36
Macから本機を取り外す .....	37
ユーティリティをアンインストール(削除)する場合 .....	38

## Macに本機を取り付ける

EM chip<micro>を取り付けている本機をMacのUSBポートに接続します。Macがデータ通信カード(本機)を認識します(Macが本機を認識するまで45秒程度かかります)。



本機とMacとの接続が完了すると「EMOBILE UTILITY」フォルダが自動的に表示されます。ユーティリティのインストールについては本書の32ページ「Macへのインストール」をご参照ください。

### 注意

- ・ 本機をMacに取り付けた状態でスリープを行うと、正常に動作しない場合があります。必ず本機を取り外してから、スリープを行ってください。
- ・ 本機をMacに取り付けた状態で、再起動や電源を入れると正常に動作しない場合がありますので、Macを起動する前に本機を取り外してください。

### 説明

- ・ 本機のUSBコネクタは、起こしたり倒したりできます。
- ・ Macとの接続時は、本機のUSBコネクタを矢印の方向に起こします。



※ 本機を持ち運ぶときは、Macから取り外し、USBコネクタを倒してください。Macに接続したままやUSBコネクタを起こしたまま持ち運ぶと、USBコネクタなどに誤って衝撃がかかり、故障の原因となります。

## 3 セットアップ (Macへ)

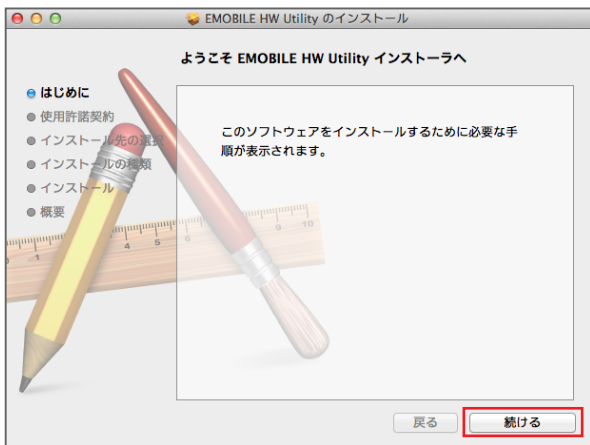
### Macへのインストール

画面表示、手順はMac OS X 10.8を例としています。

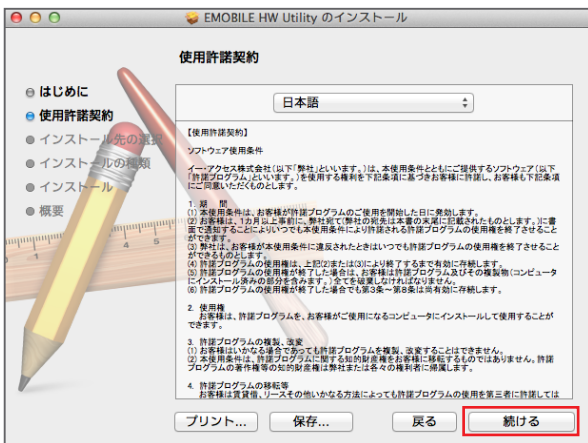
#### 注意

- ・ インストール中に、本機を取り外さないでください。インストールが正常に行われず、または、システムがダウンしたり、そのほかの異常を起こしたりする恐れがあります。
- ・ 管理者権限 (Administrator) でログインしてください。管理者権限の確認方法は本書の55ページを参照してください。
- ・ 本機以外の「EMOBILE HWユーティリティ」が既にインストールされている場合には、該当する製品の取扱説明書を参照してアンインストールを実施してから、本機のユーティリティをインストールしてください。

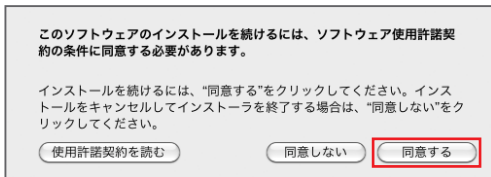
1. Macの電源を入れ、OSを起動します。
2. 本機をMacに接続します。
  - ・ 「EMOBILE\_UTILITY」フォルダの「EMOBILE HWユーティリティ」をダブルクリックします。
3. 「続ける」をクリックします。



4. 「続ける」をクリックします。



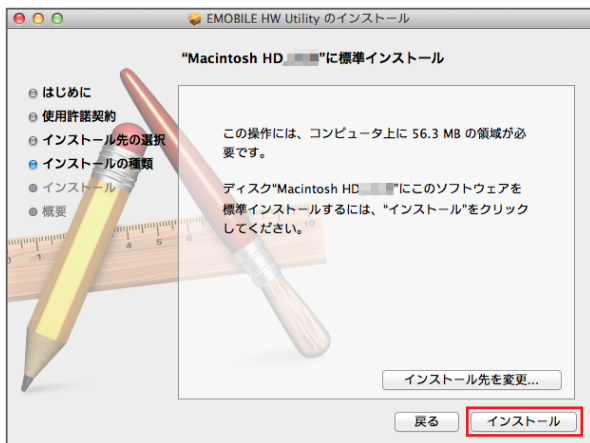
5. 「同意する」をクリックします。



- ・ 「インストール先の選択」の画面が表示された場合は、インストール先を選択して、「続ける」をクリックします。

### 3 セットアップ (Macへ)

6. 「インストール」をクリックします。



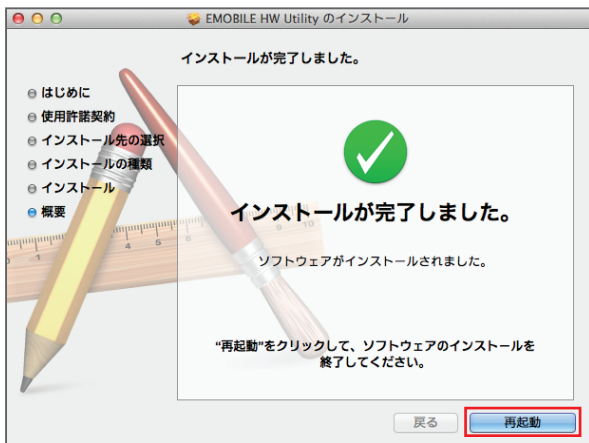
- ・ 「Macintosh HD」はハードディスクの名称です。ご使用の環境によって表示される名称は異なります。

7. 名前(ユーザ名)とパスワードを入力して、「ソフトウェアをインストール」をクリックします。



- ・ インストールが始まります。

8. 「再起動」をクリックします。



- ・ 再起動するとインストールが完了します。

注意

- ・ Macを再起動しないとインストールが完了しません。必ず再起動してください。
- ・ 本機を取り付けた状態で再起動や電源を入れると正常に動作しない場合があるので、OS起動前に本機を取り外してください。

お買い上げ時は、OS起動時にEMOBILE HWユーティリティが自動的に最小化表示で起動するように設定されています。インターネットに接続するには、本機をMacのUSBポートに接続します。詳しくは、本書の40ページ「インターネットに接続／切断する」を参照してください。

### 3 セットアップ (Macへ)

#### インストーラーが自動的に起動しない場合

ご利用中のMacの環境によっては「EMOBILE UTILITY」フォルダが自動的に開かないことがあります。その場合は、下記の手順にてインストールしてください。

※まず、Macの電源を入れ、本機を接続した状態にしてください。

1.  →「デバイス」→「EMOBILE UTILITY」をクリックします。
2. 「EMOBILE HWユーティリティ」をダブルクリックします。



3. 以降は、32ページの手順3からを参照してください。

## Macから本機を取り外す

本機をMacに接続した場合の取り外しは、次の方法で行ってください。無理に取り外すと、故障の原因となります。

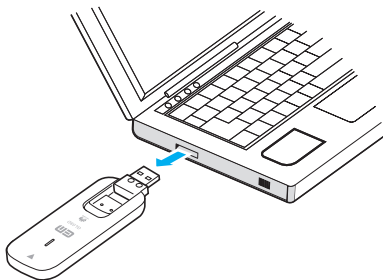
**注意** 本機を取り外す前に、ユーティリティを終了させてください。データ通信中は本機を取り外さないでください。

1.  →「デバイス」で「EMOBILE UTILITY」の取り出しアイコン(  )をクリックします。



- ・ デスクトップの「EMOBILE UTILITY」アイコンをゴミ箱へドラッグしても取り出せません。

2. Macから本機を取り外します。



**注意** Finderの画面上記アイコンが表示されない場合は、ユーティリティを終了していることを確認してから、本機をMacから取り外してください。



### 3 セットアップ (Macへ)

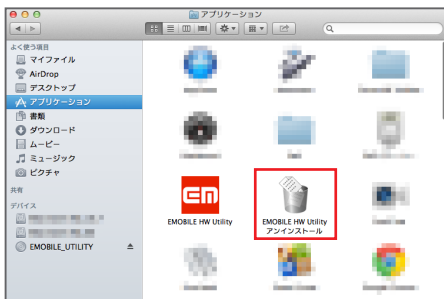
## ユーティリティをアンインストール(削除)する場合

インストールしたMacで「EMOBILE HWユーティリティ」を利用しなくなった場合には、Macからユーティリティをアンインストール(削除)します。

#### 注意

- ・ 本操作は、Macから、ユーティリティをアンインストール(削除)する操作です。アンインストール(削除)すると本機が利用できなくなります。
- ・ アンインストール(削除)してしまった場合、再度ご利用になるには、もう一度インストールする必要があります。

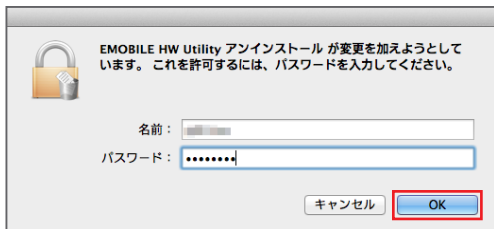
1. アプリケーションの画面を表示させます。
2. 「EMOBILE HW Utility アンインストール」をダブルクリックします。



3. 「OK」をクリックします。



4. 「パスワード入力」の画面が表示されますので、お使いのMacの名前(ユーザ名)とパスワードを入力して、「OK」をクリックします。



5. 「OK」をクリックします。

