

SIMカードについて

SIMカードは、お客様の電話番号や情報などが登録されているICカードです。

SIMカードのお取り扱い

- ・ SIMカードのお取り扱いについては、SIMカードに付属している説明書を参照してください。
- ・ SIMカードにラベルなどを貼り付けしないでください。故障の原因となります。
- ・ 紛失・破損によるSIMカードの再発行は有償となります。
- ・ お手入れは乾いた柔らかい布などで拭いてください。
- ・ IC（金属）部分はいつもきれいな状態でご使用ください。



1 IC（金属）部分

！ SIMカード利用時のご注意

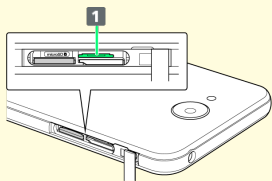
SIMカードについて

SIMカード利用時は、次の点にご注意ください。

- ・ SIMカードや携帯電話（SIMカード挿入済み）を盗難・紛失された場合は、必ず緊急利用停止の手続きを行ってください。詳しくは、お問い合わせ先までご連絡ください。
- ・ 他社製品のICカードリーダーなどにSIMカードを挿入し故障した場合は、お客様ご自身の責任となり当社は責任を負いかねますのであらかじめご注意ください。
- ・ お客様ご自身でSIMカードに登録された情報内容は、バックアップをとっておかれることをおすすめします。登録された情報内容が消失した場合の損害につきましては、当社は責任を負いかねますのであらかじめご了承ください。
- ・ SIMカードの取り付け／取り外しは、必ず電源を切った状態で行ってください。
- ・ SIMカードの仕様、性能は予告なしに変更する可能性があります。ご了承ください。
- ・ 解約などの際は、当社にご返却ください。
- ・ SIMカードの所有権は当社に帰属します。
- ・ お客様からご返却いただいたSIMカードは、環境保全のためリサイクルされます。

IMEIシートについて

カード挿入口キャップを開くとIMEIシート（**1**）があります。IMEIシートは引き抜かないでください。

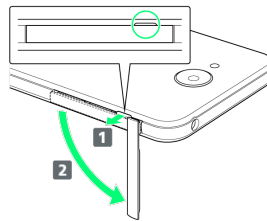


SIMカードを取り付ける

必ず本機の電源を切ったあとで行ってください。

1

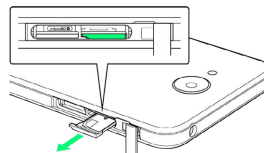
カード挿入口キャップを開く



- ・ ミゾ（○の位置）に指先をかけて手前に引き出し（**1**）、矢印の方向に回転させて開いてください（**2**）。

2

SIMトレイを引き出す



- ・ SIMトレイを強く引き出したり、斜めに引き出したりすると、破損の原因となります。SIMトレイに指をかけて、ゆっくりと水平に引き抜いてください。

3

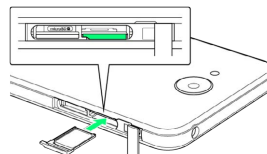
SIMカードをSIMトレイに取り付ける



- ・ SIMカードの向き（切り欠き部分／IC（金属）部分を上）に注意して、ゆっくりと取り付けます。

4

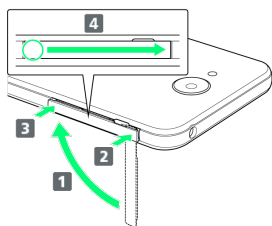
SIMカード挿入口（右側）に、SIMトレイを差し込む



- ・ SIMトレイの向きに注意して、奥までゆっくりと水平に差し込みます。

5

カード挿入口キャップを閉じる



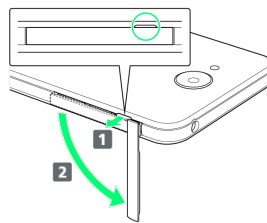
- ・カード挿入口キャップを **1** の方向へ上げ、付根部を収納し（**2**）、本機とカード挿入口キャップにすき間が生じないように合わせ、矢印の方向に押しつけて閉じてください（**3**）。
- ・閉じる際は、○部分から付根部の方向へなぞるようにしっかりと押してください（**4**）。

SIMカードを取り外す

必ず本機の電源を切ったあとで行ってください。

1

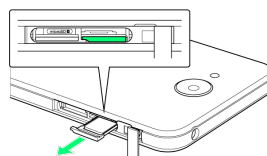
カード挿入口キャップを開く



- ・ミゾ（○の位置）に指先をかけて手前に引き出し（**1**）、矢印の方向に回転させて開いてください（**2**）。

2

SIMトレイを引き出す



- ・SIMトレイを強く引き出したり、斜めに引き出したりすると、破損の原因となります。SIMトレイに指をかけて、ゆっくりと水平に引き抜いてください。

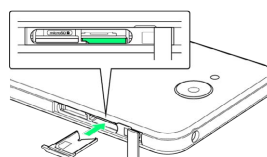
3

SIMカードを取り外す



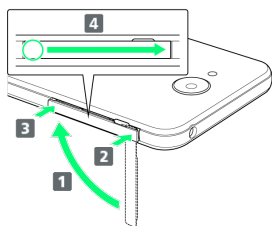
4

SIMカード挿入口（右側）に、SIMトレイを差し込む



- ・SIMトレイを斜めに差し込むと破損の原因となります。SIMトレイの向きに注意して、奥までゆっくりと水平に差し込んでください。

カード挿入口キャップを閉じる



- ・カード挿入口キャップを **1** の方向へ上げ、付根部を収納し（**2**）、本機とカード挿入口キャップにすき間が生じないように合わせ、矢印の方向に押して閉じてください（**3**）。
- ・閉じる際は、○部分から付根部の方向へなぞるようにしっかりと押してください（**4**）。

SIMロック解除について

本機はSIMロック解除に対応しています。SIMロックを解除すると他社のSIMカードを使用することができます。

- ・他社のSIMカードをご使用になる場合、ご利用になれるサービス、機能などが制限されることがあります。当社では、一切の動作保証はいたしませんので、あらかじめご了承ください。
- ・SIMロック解除について詳しくは、ワイモバイルホームページをご確認ください。