

Windowsパソコンへの取り付け／取り外し

本機は、電源を入れると自動的にインターネットに接続され、USBケーブルでパソコンと接続してデータ通信が行えます。

Windowsパソコンに本機を取り付ける

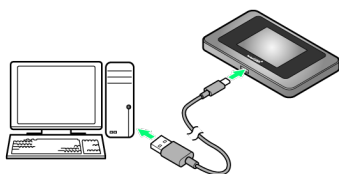
本機をはじめて接続したときは、自動的にデバイスドライバがインストールされます。

1

パソコンの電源を入れる

2

本機の外部接続端子にUSBケーブルのType-Cプラグを接続し、USBプラグをパソコンに差し込む



🔌 パソコンが本機を認識します（パソコンが本機を認識するまでしばらくかかります）。

Windowsパソコンから本機を取り外す

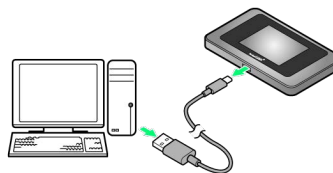
・パソコンをお使いの場合は、データのアップロードやダウンロードなどが終了していることを確認し、本機を取り外してください。

1

データのアップロードやダウンロードなどが終了していることを確認

2

パソコンから本機を取り外す



🔌 取り外しが完了します。

⚠️ 取り外し時のご注意

スタンバイ／休止時の動作について

本機をパソコンに取り付けた状態でスタンバイ（サスペンド／レジューム）、または休止（ハイバネーション）を行うと、正常に動作しない場合があります。必ず本機を取り外してから、スタンバイ、または休止を行ってください。また、本機を取り付けた状態で、再起動や電源を入れると正常に動作しない場合があります。この場合、パソコンを起動する前に本機を取り外してください。

WEB UIについて

本機を取り外す前に、WEB UIを終了させてください。データ通信中は本機を取り外さないでください。