

スタイラスペンについて

！ スタイラスペン利用時のご注意

スタイラスペン利用時は、次の点にご注意ください。

- ・スタイラスペンを紛失しないようにご注意ください。使用後は必ず本機に正しく取り付けてください。
- ・スタイラスペンに強い力を与えて、曲げたり折ったりしないようにご注意ください。スタイラスペンが曲がったり折れたりすると、スタイラスペンが正常に動作しないことがあります。また、本機に正しく取り付けられず、紛失することがあります。
- ・スタイラスペンを、子供やペットが噛んだり飲み込んだりしないようにご注意ください。
- ・スタイラスペンを取り付けるスペースに、ほこりや液体などが入らないようにご注意ください。
- ・他のメーカーのスタイラスペンは、本機では利用できないことがあります。本機のスタイラスペンを使用することをお勧めします。

スタイラスペンでできること

スタイラスペンで画面に触れることで、タップ/ロングタッチ/ドラッグといった、基本的な操作を行うことができます。

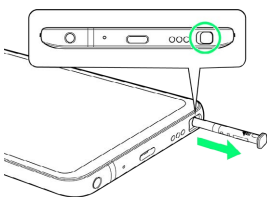
また、スタイラスペンを本機から取り外した際に次のようなメニューや機能を利用できるように設定することもできます。

機能	説明
Pen Pop	本機からスタイラスペンを取り外した際に、表示される専用メニューです。メニューから、メモや画面の拡大機能などを利用できます。詳しくは、「Pen Popを利用する」を参照してください。
Pop Memo	本機からスタイラスペンを取り外した際に、すぐにメモが書ける機能です。詳しくは、「Pop Memoを利用する」を参照してください。
画面OFFメモ	画面消灯（画面ロック）中に本機からスタイラスペンを取り外した際に、すぐにメモが書ける機能です。詳しくは、「ペンの設定」を参照してください。

スタイラスペンを取り外す

1

スタイラスペンのキャップに爪をかけてまっすぐに引き出し、本機からスタイラスペンを取り外す

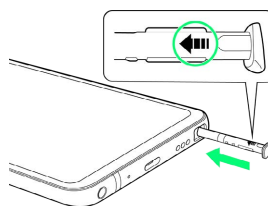


🚩 スタイラスペンの取り外しが完了します。

スタイラスペンを取り付ける

1

スタイラスペンの矢印マークを上側にして、本機にスタイラスペンを取り付ける



🚩 スタイラスペンの取り付けが完了します。

- ・スタイラスペンの向きに注意して、奥までしっかりと差し込んでください。