

## SIMカードについて

SIMカードは、お客様の電話番号や情報などが登録されているICカードです。

### SIMカードのお取り扱い

SIMカードのお取り扱いにあたり下記事項をご確認ください。



#### **1** IC（金属）部分

- ・SIMカードのお取り扱いについては、下記のワイモバイルのウェブサイトをご参照ください。
- ・<https://www.ymobile.jp/support/product/usim/>
- ・SIMカードにラベルなどを貼り付けしないでください。故障の原因となります。
- ・紛失・破損によるSIMカードの再発行は有償となります。
- ・お手入れは乾いた柔らかい布などで拭いてください。
- ・IC（金属）部分はいつもきれいな状態でご使用ください。

### SIMカード利用時のご注意

SIMカード利用時は、次の点にご確認ください。

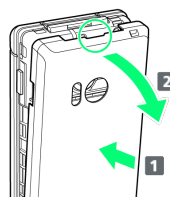
- ・SIMカードや携帯電話（SIMカード挿入済み）を盗難・紛失された場合は、必ず緊急利用停止の手続きを行ってください。詳しくは、お問い合わせ先までご連絡ください。
- ・他社製品のICカードリーダーなどにSIMカードを挿入し故障した場合は、お客様ご自身の責任となり当社は責任を負いかねますのであらかじめご注意ください。
- ・お客様ご自身でSIMカードに登録された情報は、バックアップをとっておかれることをおすすめします。登録された情報内容が消失した場合の損害につきましては、当社は責任を負いかねますのであらかじめご了承ください。
- ・SIMカードの取り付け／取り外しは、必ず電源を切った状態で行ってください。
- ・SIMカードの仕様、性能は予告なしに変更する可能性があります。ご了承ください。
- ・解約などの際は、当社にご返却ください。
- ・SIMカードの所有権は当社に帰属します。
- ・お客様からご返却いただいたSIMカードは、環境保全のためリサイクルされます。

## SIMカードを取り付ける

必ず本機の電源を切ったあとで行ってください。

### **1**

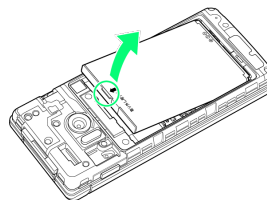
電池カバーを取り外す



- ・電池カバーの中央部を押さえながら（**1**）、凹部（○の位置）に指先をかけて、矢印の方向（**2**）にひいて取り外してください。
- ・取り外しにくいときは、凹部のすき間から本体の外周に沿って、指で少しずつ電池カバーを浮かせるようにして取り外してください。

### **2**

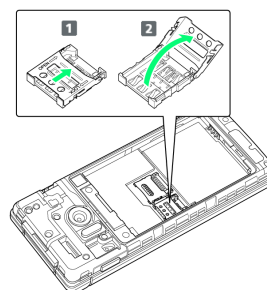
電池パックを取り外す



- ・突起部（○の位置）に指先をかけて矢印の方向に持ち上げて取り外してください。

### **3**

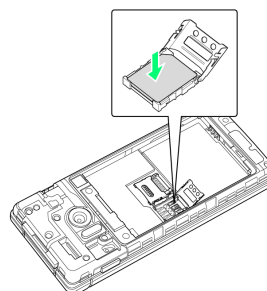
SIMカードスロットカバーを開く



- ・SIMカードスロットカバーのロックを外し（**1**）、SIMカードスロットカバーを持ち上げてください（**2**）。
- ・ロックを外す際は、SIMカードスロットカバーをカチッと音がするまで矢印の方向にスライドさせてください。

### **4**

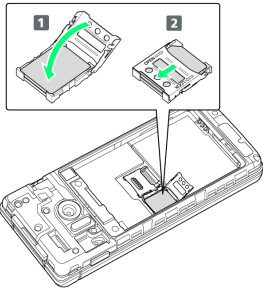
SIMカードを取り付ける



- ・SIMカードの向き（切り欠き部分／IC（金属）部分を下）に注意し、SIMカードをSIMカードスロットに置きます。

## 5

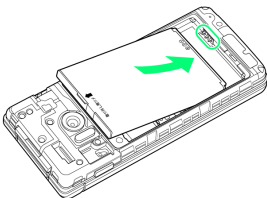
### SIMカードスロットカバーを閉じる



- ・ SIMカードスロットカバーを閉じ（**1**）、SIMカードスロットカバーをスライドさせてロックしてください（**2**）。
- ・ ロックする際は、SIMカードスロットカバーをカチッと音がするまで矢印の方向にスライドさせてください。
- ・ SIMカードスロットカバーは、しっかりとロックしてください。ロックしていないと、衝撃などでSIMカードが外れ、本機が自動的に再起動する恐れがありますので、ご注意ください。

## 6

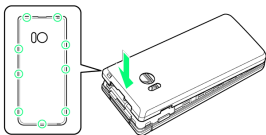
### 電池パックを取り付ける




- ・ 電池パックの先を合わせて、矢印の方向に取り付けてください。

## 7

### 電池カバーを取り付ける



 SIMカードの取り付けが完了します。

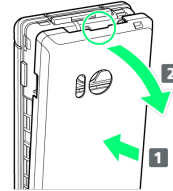
- ・ 電池カバーを本体に合わせて置き、○の位置をしっかりと押して、本体との間にすき間がないことを確認してください。
- ・ 電池カバーが完全に取り付けられているかを確認してください。パッキンとの接触面に細かいゴミなどが挟まると、水や粉塵が入る原因となります。

## SIMカードを取り外す

必ず本機の電源を切ったあとで行ってください。

## 1

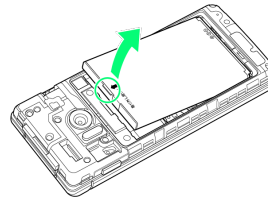
### 電池カバーを取り外す



- ・ 電池カバーの中央部を押さながら（**1**）、凹部（○の位置）に指先をかけて、矢印の方向（**2**）にひいて取り外してください。
- ・ 取り外しにくいときは、凹部のすき間から本体の外周に沿って、指で少しずつ電池カバーを浮かせるようにして取り外してください。

## 2

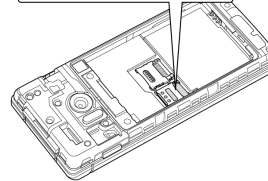
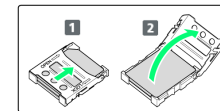
### 電池パックを取り外す



- ・ 突起部（○の位置）に指先をかけて矢印の方向に持ち上げて取り外してください。

## 3

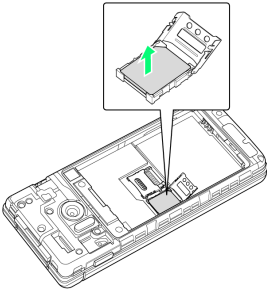
### SIMカードスロットカバーを開く



- ・ SIMカードスロットカバーのロックを外し（**1**）、SIMカードスロットカバーを持ち上げてください（**2**）。
- ・ ロックを外す際は、SIMカードスロットカバーをカチッと音がするまで矢印の方向にスライドさせてください。

#### 4

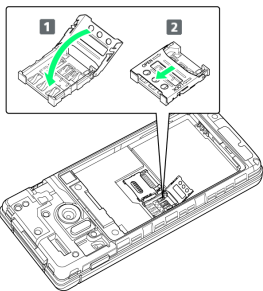
##### SIMカードを取り外す



- ・取り外したSIMカードは、紛失しないようご注意ください。

#### 5

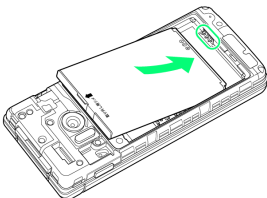
##### SIMカードスロットカバーを閉じる



- ・SIMカードスロットカバーを閉じ（**1**）、SIMカードスロットカバーをスライドさせてロックしてください（**2**）。
- ・ロックする際は、SIMカードスロットカバーをカチッと音がするまで矢印の方向にスライドさせてください。

#### 6

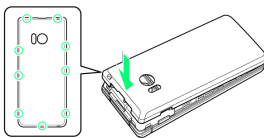
##### 電池パックを取り付ける



- ・電池パックの先を合わせて、矢印の方向に取り付けてください。

#### 7

##### 電池カバーを取り付ける



🔲 SIMカードの取り外しが完了します。

- ・電池カバーを本体に合わせて置き、○の位置をしっかりと押して、本体との間にすき間がないことを確認してください。
- ・電池カバーが完全に取り付けられているかを確認してください。パッキンとの接触面に細かいゴミなどが挟まると、水や粉塵が入る原因となります。

## SIMロック解除について

本機はSIMロック解除に対応しています。SIMロックを解除すると他社のSIMカードを使用することができます。

- ・他社のSIMカードをご使用になる場合、ご利用になれるサービス、機能などが制限されることがあります。当社では、一切の動作保証はいたしませんので、あらかじめご了承ください。
- ・SIMロック解除について詳しくは、ワイモバイルのウェブサイトをご確認ください。