

電池パックを充電する

電池パックを本機に取り付けた状態で充電します。

お知らせランプについて

充電中は、お知らせランプが赤色に点灯し、フル充電に近くなると緑色に点灯します。

充電が完了すると、消灯します。

・充電中にお知らせランプが点滅しているときは、電池パックの異常か寿命のため充電が正しく行われていません。このときは、使用している充電器などが、指定品であるか確認してください。すべて指定品であるときは、お問い合わせ先またはワイモバイルショップへご相談ください。

！ 充電時のご注意

防水について

卓上ホルダーやオプション品のACアダプタは、防水対応していません。本機または充電器が濡れている状態では、microUSBプラグを絶対に接続しないでください。

本機は防水機能を有しておりますが、濡れた状態でmicroUSBプラグを挿入すると、本機やmicroUSBプラグに付着した液体（水道水、清涼飲料水、海水、ペットの尿など）や異物などにより、感電や回路のショートなどによる異常発熱・焼損・火災・故障・やけどなどの原因となります。

コード類の取り扱いについて

コード類を強く引っ張ったり、ねじったりしないでください。断線の原因となります。

海外での充電について

海外での充電に起因するトラブルについては、当社では責任を負いかねますのであらかじめご了承ください。

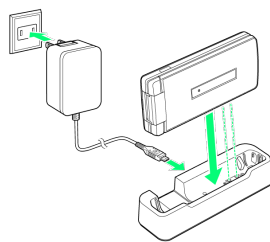
卓上ホルダーで充電する

卓上ホルダー [SHEHB1] と、別売のACアダプタ（microUSB 1.0A） [ZSDBAF] 1、またはACアダプタ（microUSB Quick Charge™ 2.0対応） [ZSDBA4] 2を使用して充電します。ここでは、ACアダプタ（microUSB 1.0A） [ZSDBAF] を使用方法を例に説明します。

1 SoftBank SELECTION microUSB充電ACアダプタ 1.0A [SB-AC18-MIMU]

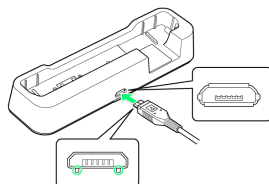
2 SoftBank SELECTION スマートフォン用Qualcomm® Quick Charge™ 2.0対応ACアダプタ [SB-AC12-HDQC]

- ・ ACアダプタの取扱説明書を参照してください。
- ・ 本機、卓上ホルダー、ACアダプタが濡れている状態では、microUSBプラグを絶対に接続しないでください。



1

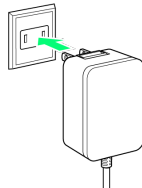
ACアダプタのmicroUSBプラグを、卓上ホルダーの接続端子に差し込む



・ microUSBプラグを誤った向きに差し込むと、卓上ホルダーの接続端子が破損することがあります。microUSBプラグの形状と向きをよく確かめて、突起（○部分）を下にして差し込んでください。

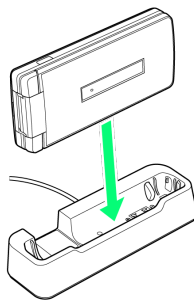
2

ACアダプタのプラグを起こし、コンセントに差し込む



3

本機を卓上ホルダーに取り付ける



充電が始まり、お知らせランプが点灯します。

- ・ 矢印の方向にカチッと音がするまで押し下げます。
- ・ お知らせランプが消灯すると、充電は完了です。

4

充電完了後は、卓上ホルダーから本機を取り外し、ACアダプタのmicroUSBプラグを取り外す

5

ACアダプタのプラグをコンセントから抜き、プラグを元の状態に戻す

充電が終了します。

ACアダプタで充電する

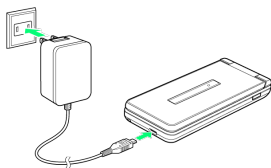
別売のACアダプタ（microUSB 1.0A）〔ZSDBAF〕¹、またはACアダプタ（microUSB Quick Charge™ 2.0対応）〔ZSDBA4〕²を使用して充電します。

ここでは、ACアダプタ（microUSB 1.0A）〔ZSDBAF〕を使用する方法を例に説明します。

1 SoftBank SELECTION microUSB充電ACアダプタ 1.0A〔SB-AC18-MIMU〕

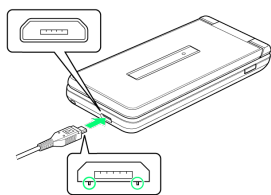
2 SoftBank SELECTION スマートフォン用Qualcomm® Quick Charge™ 2.0対応ACアダプタ〔SB-AC12-HDQC〕

- ・ ACアダプタの取扱説明書を参照してください。
- ・ 本機またはACアダプタが濡れている状態では、microUSBプラグを絶対に接続しないでください。



1

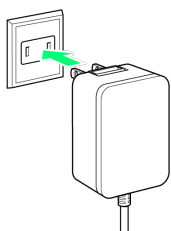
本機の外部接続端子に、ACアダプタのmicroUSBプラグを差し込む



- ・ microUSBプラグを誤った向きに差し込むと、本機の外部接続端子が破損することがあります。microUSBプラグの形状と向きをよく確かめて、突起（○部分）を下にして差し込んでください。

2

ACアダプタのプラグを起し、コンセントに差し込む



🚩 充電が始まり、お知らせランプが点灯します。

- ・ お知らせランプが消灯すると、充電は完了です。

3

充電完了後は、ACアダプタのmicroUSBプラグを取り外し、ACアダプタのプラグをコンセントから抜き、プラグを元の状態に戻す

🚩 充電が終了します。