


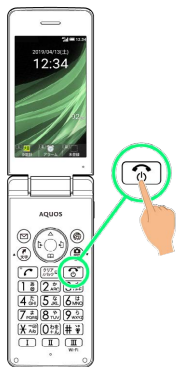
機内モードを利用する

電源を入れたまま、電波を発する機能を無効にすることができます。

機内モードを設定する

1


 (長押し)




2


機内モード



 機内モードが設定されます。

 機内モードを解除する

機内モード設定中に  (長押し)  機内モード

 機内モード利用時のご注意

Wi-Fi機能やBluetooth®機能がONのときに機内モードに設定すると、その時点でそれぞれの通信がOFFになります。データ通信中に操作すると切断されますので、ご注意ください。

また、機内モードを設定したあとにWi-Fi機能やBluetooth®機能をONにすると、機内モード設定中でもWi-Fi接続やBluetooth®通信を行うことができます。通信が許可されている場所であるか確認のうえ、操作してください。