

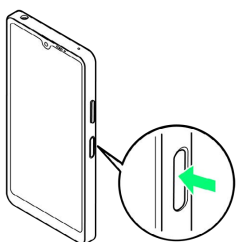
電源を入れる／切る

操作しても画面が変わらない、アプリが開かないなど、本機が正常に動作していないときは、強制的に再起動してください。

電源を入れる

1

電源キーを本機が振動するまで長押し



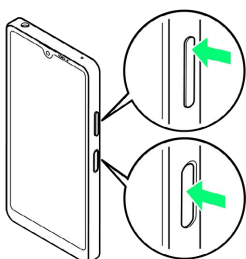
🚩 ロック画面が表示されます。

- ・画面ロックの解除について詳しくは、「画面ロックを解除する」を参照してください。
- ・はじめて電源を入れたときは、初期設定画面が表示されます。設定について詳しくは、「初期設定を行う」を参照してください。
- ・電源を切った状態で電源キーを長押しした際に、通知LEDが赤色で数回点滅したり、電池残量が少ないことを示すアイコンが表示される場合は、電池残量が十分ではありません。本機を充電してください。

電源を切る

1

電源キーと音量キーの上を同時に押す



2

電源を切る

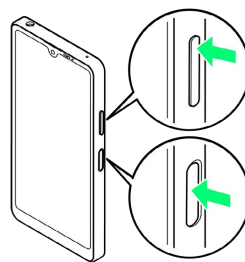


🚩 電源が切れます。

再起動する

1

電源キーと音量キーの上を同時に押す



2

再起動

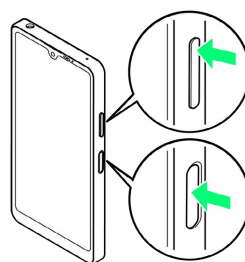


🚩 再起動します。

強制的に再起動する

1

電源キーと音量キーの上を同時に、本機が振動するまで長押し



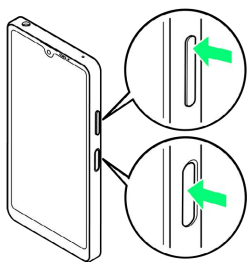
🚩 再起動します。

- ・電源キーと音量キーの上を同時に10秒以上長押しし、本機が連続して3回振動したあとに指を離すと強制的に電源が切れます。

セーフモードで起動する

1

電源キーと音量キーの上を同時に押す



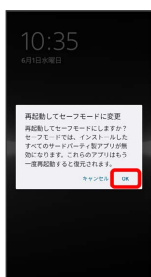
2

電源を切る をロングタッチ



3

OK



🏠 セーフモードで起動します。

- ・セーフモードで電源を入れると、画面左下に「セーフモード」と表示されます。
- ・セーフモードで再起動すると、通常の状態でも電源を入れることができます。

⚠ セーフモードで起動時の注意

セーフモードで起動するときは、次の点にご注意ください。

- ・セーフモードで電源を入れる前に、必要なデータはバックアップをとることをおすすめします。
- ・セーフモードで電源を入れると、追加していたウィジェットが削除されることがあります。