

カメラの設定を行う

目的に合わせてカメラの種類を切り替えて撮影できます。また、カメラのはたらきをお好みで設定することもできます。


撮影モードを利用する


「フォト」「ビデオ」のほかに「ポートレートセルフイー」「パノラマ」などの撮影モードを利用して、さまざまな写真や動画を撮ることができます。

1

ホーム画面で  (カメラ)




 撮影画面が表示されます。

- ・確認画面が表示されたときは、画面の指示に従って操作してください。
- ・電源キーを2回押すか、ロック画面で  をロングタッチするとカメラをクイック起動できます。
- ・撮影画面で一定の時間何も操作しないとカメラが終了します。

2

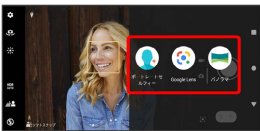
モード





 モード一覧画面が表示されます。

3

撮影モードの種類をタップ



 撮影モードが切り替わります。

- ・ をタップすると、撮影画面に戻ります。
- ・確認画面が表示されたときは、画面の指示に従って操作してください。

! パノラマ撮影について

動きのある被写体や背景などは、パノラマ撮影に適していません。

複数の画像を合成するため、つなぎ目がなめらかに記録できない場合があります。

暗いシーンでは画像がブレる場合や、撮影ができない場合があります。

蛍光灯など、ちらつきのある光源がある場合、合成された画像の明るさや色合いが一定でなくなり、うまく撮影できないことがあります。

パノラマ撮影される画角全体と、ピントを合わせたときの画角とで、明るさや色合い、ピント位置などが極端に異なる場合、うまく撮影できないことがあります。

カメラのはたらきを設定する

おもな設定項目は次のとおりです。

- ・撮影モードや撮影画面によって表示される設定項目は異なります。
- ・設定によっては、ほかの設定と同時に使用できない場合があります。


設定項目	説明
セルフタイマー ¹	セルフタイマーの秒数を設定します。シャッターアイコン上に秒数が表示され、設定した秒数が経過したあとに撮影されます。手ブレを防止するためにセルフタイマーを使用することをおすすめします。
静止画サイズ ¹	写真の解像度を設定します。解像度が高くなるほどデータ容量は大きくなります。
ビデオサイズ ²	動画の解像度を設定します。解像度が高くなるほどデータ容量は大きくなります。
美肌効果 ¹	肌をなめらかに補正して撮影するかどうかを設定します。
ビデオ手ブレ補正 ²	撮影時の手ブレを軽減するかどうかを設定します。
QRコード読み取り ³	QRコードを読み取るかどうかを設定します。
位置情報を保存	写真／動画に詳細な撮影場所を示す位置情報のタグ（ジオタグ）を付けるかどうかを設定します。
グリッドライン	撮影画面に目安となるグリッドを表示するかどうかを設定します。
音量ボタン設定	音量キーに割り当てる機能を設定します。
保存先	撮った写真／動画の保存先を設定します。


- 1 「フォト」の撮影時のみ設定できます。
- 2 「ビデオ」の撮影時のみ設定できます。
- 3 「フォト」のメインカメラ撮影時のみ設定できます。

1

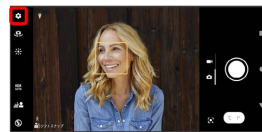
ホーム画面で （カメラ）



 撮影画面が表示されます。

- ・確認画面が表示されたときは、画面の指示に従って操作してください。
- ・電源キーを2回押すか、ロック画面で  をロングタッチするとカメラをクイック起動できます。
- ・撮影画面で一定の時間何も操作しないとカメラが終了します。


2



3

設定項目をタップ



 設定画面が表示されます。

- ・撮影モードによっては  をタップして設定します。

4

各項目を設定

 設定が反映されます。