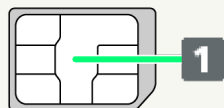


USIMカードについて

USIMカードは、お客様の電話番号や情報などが記憶されたICカードです。

USIMカードのお取り扱い

USIMカードのお取り扱いにあたり下記事項をご確認ください。



1 IC部分

USIMカードのお取り扱いについては、下記のワイモバイルのウェブサイトをご参照ください。

<https://www.ymobile.jp/support/product/usim/>

- ・IC部分はいつもきれいな状態でご使用ください。
- ・お手入れは乾いた柔らかい布などで拭いてください。
- ・USIMカードにラベルなどを貼り付けしないでください。故障の原因となります。

USIMカードご利用時の注意事項

USIMカード利用時は、次の点にご注意ください。

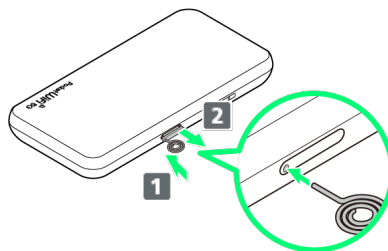
- ・他社製品のICカードリーダーなどにUSIMカードを挿入し故障した場合は、お客様ご自身の責任となり当社は責任を負いかねますのであらかじめご注意ください。
- ・USIMカードの所有権は当社に帰属します。
- ・紛失・破損によるUSIMカードの再発行は有償となります。
- ・解約などの際は、当社にご返却ください。
- ・お客様からご返却いただいたUSIMカードは、環境保全のためリサイクルされます。
- ・USIMカードの仕様、性能は予告なしに変更する可能性があります。ご了承ください。
- ・お客様ご自身でUSIMカードに登録された情報内容は、控えをとっておかれることをおすすめします。登録された情報内容が消失した場合の損害につきましては、当社は責任を負いかねますのであらかじめご了承ください。
- ・USIMカードや本機（USIMカード挿入済み）を盗難・紛失された場合は、必ず緊急利用停止の手続きを行ってください。詳しくは、お問い合わせ先までご連絡ください。
- ・USIMカードの取り付け／取り外しは、必ず電源を切った状態で行ってください。
- ・他社のUSIMカードをご使用になる場合、ご利用になれるサービス、機能などが制限される場合があります。当社では、一切の動作保証はいたしませんので、あらかじめご了承ください。

USIMカードを取り付ける

必ず電源を切った状態で行ってください。

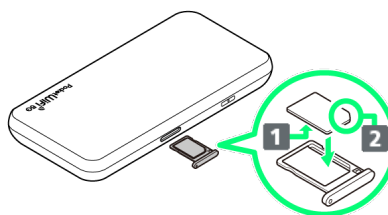
1

ディスプレイを下向きにして、SIMピン（試供品）をUSIMカードトレイの穴に挿し込み **1** の方向にゆっくりと押し、出てきたUSIMカードトレイを **2** の方向に引き出す



2

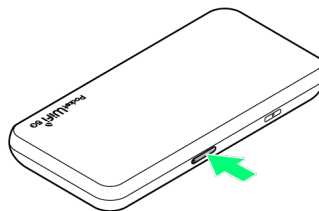
IC部分を下向き（**1**）にして、USIMカードをUSIMカードトレイに取り付ける




- ・切り欠きの向き（**2**）に注意してください。
- ・USIMカードの取り付けのときは、IC部分に触れたり、傷つけたりしないようにご注意ください。

3

USIMカードトレイをゆっくりと奥まで押して取り付ける



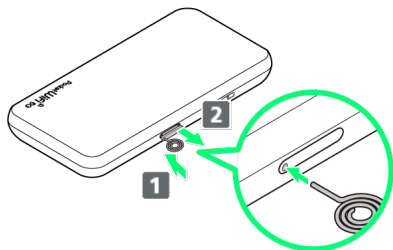
 USIMカードの取り付けが完了します。

USIMカードを取り外す

必ず電源を切った状態で行ってください。

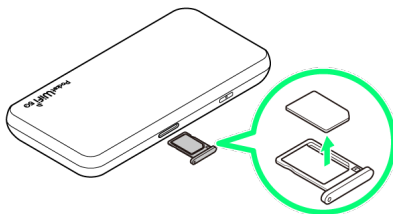
1

ディスプレイを下向きにして、SIMピン（試供品）をUSIMカードトレイの穴に挿し込み **1** の方向にゆっくりと押し、出てきたUSIMカードトレイを **2** の方向に引き出す



2

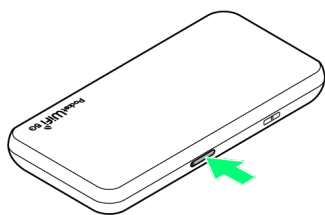
USIMカードをUSIMカードトレイから取り外す




・USIMカードの取り外しのときは、IC部分に触れたり、傷つけたりしないようにご注意ください。

3

USIMカードトレイをゆっくりと奥まで押して取り付ける



 USIMカードの取り外しが完了します。