

内部ストレージ/SDカードについて

本機は最大32GBまでのSDカードに対応しています。ただし、すべてのSDカードの動作を保証するものではありません。また、システムデータや機能、撮った写真や動画などのデータを保存する場所として、内部ストレージが利用できます。

内部ストレージ/SDカード利用時のご注意

内部ストレージ/SDカードの登録内容について

内部ストレージ/SDカードの登録内容は、事故、故障、修理、機種変更などの際や、その他の取り扱いなどによって、消失または変化してしまうことがあります。大切なデータは定期的にバックアップをとっておかれることをおすすめします。なお、データが消失または変化した場合の損害につきましては、当社では責任を負いかねますのであらかじめご了承ください。

- ・SDカードを無理に取り付けたり、取り外したりしないでください。
- ・端子面に手や金属で触れないでください。
- ・データの読み出し中や書き込み中は、絶対に本機の電源を切らないでください。
- ・データの消去や上書きなどにご注意ください。

microSDHCカードについて

本機は、SDHC規格のSDカード（microSDHCカード）に対応しています。microSDHCカードは、SDHC規格対応機器でのみご使用いただけます。

保存先について

お買い上げ時、本機で撮った写真や動画などのデータは、内部ストレージに保存されるように設定されています。

- ・本機で撮った写真や動画をSDカードに保存する場合は、カメラを使用する前にSDカードを取り付けて、保存先を変更してください。変更方法について詳しくは、「カメラの詳細設定を変更する」を参照してください。

SDカードの取り扱いについて

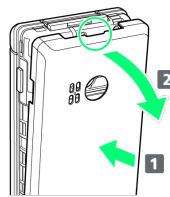
SDカードは、小さなお子様の手が届かない所で保管/使用してください。誤って飲み込むと、窒息する恐れがあります。

SDカードを取り付ける

必ず本機の電源を切ったあとで行ってください。

1

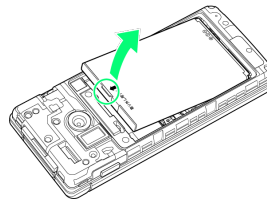
電池カバーを取り外す



- ・電池カバーの中央部を押さえながら（**1**）、凹部（○の位置）に指先をかけて、矢印の方向（**2**）にひいて取り外してください。
- ・取り外しにくいときは、凹部のすき間から本体の外周に沿って、指で少しずつ電池カバーを浮かせるようにして取り外してください。

2

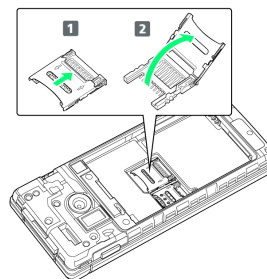
電池パックを取り外す



- ・突起部（○の位置）に指先をかけて矢印の方向に持ち上げて取り外してください。

3

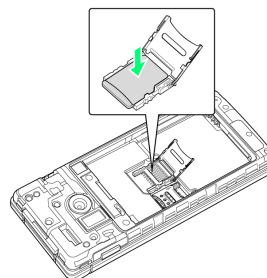
SDカードスロットカバーを開く



- ・SDカードスロットカバーのロックを外し（**1**）、SDカードスロットカバーを持ち上げてください（**2**）。
- ・ロックを外す際は、SDカードスロットカバーをカチッと音がするまで矢印の方向にスライドさせてください。

4

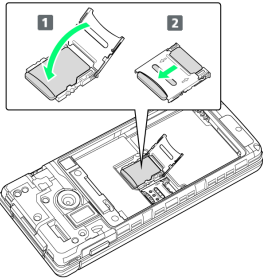
SDカードを取り付ける



- ・SDカードの向き（端子面を下）に注意し、SDカードをSDカードスロットに置きます。

5

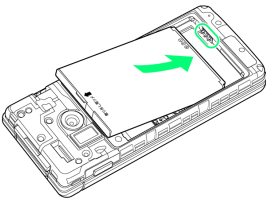
SDカードスロットカバーを閉じる



- ・SDカードスロットカバーを閉じ（**1**）、SDカードスロットカバーをスライドさせてロックしてください（**2**）。
- ・ロックする際は、SDカードスロットカバーをカチッと音がするまで矢印の方向にスライドさせてください。

6

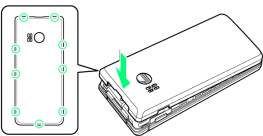
電池パックを取り付ける




- ・電池パックの先を合わせて、矢印の方向に取り付けてください。

7

電池カバーを取り付ける



 SDカードの取り付けが完了します。

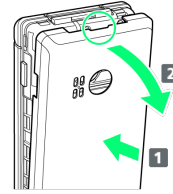
- ・電池カバーを本体に合わせて置き、○の位置をしっかりと押し、本体との間にすき間がないことを確認してください。
- ・電池カバーが完全に取り付けられているかを確認してください。パッキンとの接触面に細かいゴミなどが挟まると、水や粉塵が入る原因となります。

SDカードを取り外す

必ず本機の電源を切ったあとで行ってください。

1

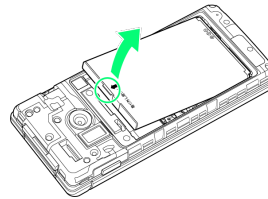
電池カバーを取り外す



- ・電池カバーの中央部を押さながら（**1**）、凹部（○の位置）に指先をかけて、矢印の方向（**2**）にひいて取り外してください。
- ・取り外しにくいときは、凹部のすき間から本体の外周に沿って、指で少しずつ電池カバーを浮かせるようにして取り外してください。

2

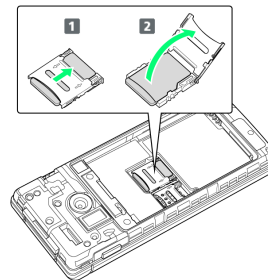
電池パックを取り外す



- ・突起部（○の位置）に指先をかけて矢印の方向に持ち上げて取り外してください。

3

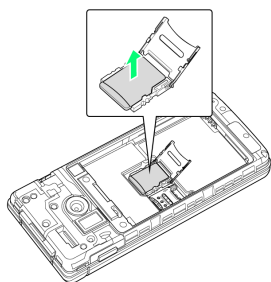
SDカードスロットカバーを開く



- ・SDカードスロットカバーのロックを外し（**1**）、SDカードスロットカバーを持ち上げてください（**2**）。
- ・ロックを外す際は、SDカードスロットカバーをカチッと音がするまで矢印の方向にスライドさせてください。

4

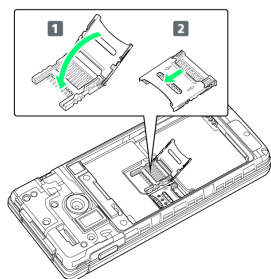
SDカードを取り外す



- ・取り外したSDカードは、紛失しないようご注意ください。

5

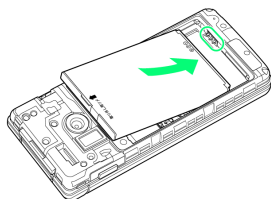
SDカードスロットカバーを閉じる



- ・SDカードスロットカバーを閉じ（1）、SDカードスロットカバーをスライドさせてロックしてください（2）。
- ・ロックする際は、SDカードスロットカバーをカチッと音がするまで矢印の方向にスライドさせてください。

6

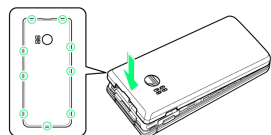
電池パックを取り付ける



- ・電池パックの先を合わせて、矢印の方向に取り付けてください。

7

電池カバーを取り付ける



- 🚩 SDカードの取り外しが完了します。

- ・電池カバーを本体に合わせて置き、○の位置をしっかりと押して、本体との間にすき間がないことを確認してください。
- ・電池カバーが完全に取り付けられているかを確認してください。パッキンとの接触面に細かいゴミなどが挟まると、水や粉塵が入る原因となります。

SDカードをフォーマットする

市販のSDカードをはじめてお使いになるときは、必ず本機でフォーマット（初期化）してください。

- ・フォーマットすると、SDカード内のデータがすべて消去されます。SDカードをフォーマットするときは、ご注意ください。
- ・フォーマットは、充電しながら行うか、本機が十分に充電された状態で行ってください。
- ・あらかじめ、SDカードを取り付けてください。詳しくは、「SDカードを取り付ける」を参照してください。

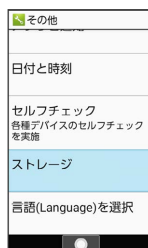
1

⊙ → 設定 → その他



2

ストレージ



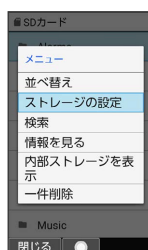
3

SDカード → SDカード



4

☑ (メニュー) → ストレージの設定



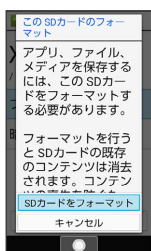
5

フォーマット



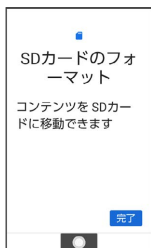
6


SDカードをフォーマット



7

完了



 SDカード内のデータがすべて消去されます。