

タッチパネルの使いかた

本機のディスプレイはタッチパネルです。指で直接触れて操作できます。

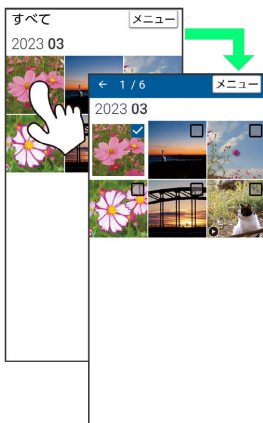
タップ

画面に軽く触れて、すぐに指を離します。



ロングタッチ

画面に軽く触れたまま、しばらくそのままにしておきます。画面が切り替われば指を離します。



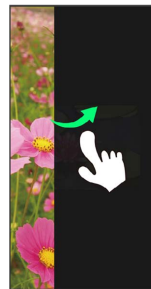
ドラッグ

アイコンなどの対象物に軽く触れたまま、目的の位置までなぞり、指を離します。



フリック (スワイプ)

画面に軽く触れて、上下左右に指を軽くはじきます。



ピンチ

2本の指で画面に触れ、指を開いたり閉じたりします。

