

テレビ

テレビを利用する.....	124
テレビを視聴する.....	125
データ放送を利用する.....	129

テレビを利用する

日本国内の移動体端末向けサービス「ワンセグ」を視聴できます（海外では、放送形式や放送の周波数が異なるため利用できません）。

！ 視聴環境について

本機は、電波を利用しているため、特に屋内や地下街、トンネル内などでは電波が届きにくくなり、テレビ視聴が困難になることがあります。また、テレビ視聴中に電波状態の悪い場所へ移動すると、映像が急に途切れることがありますので、あらかじめご了承ください。

お客様のご利用環境によって電波の受信状態が異なるため、一部地域では視聴できない場合があります。受信状態の良い環境でご利用ください。

🚫 運転中や歩行中はテレビを利用しない

自転車やバイク、自動車などの運転中や歩行中は、テレビを利用しないでください。

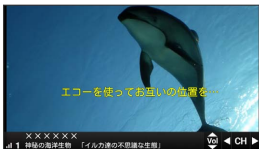
テレビアンテナについて

テレビアンテナは、本機に内蔵されています。テレビを視聴するときは、オープンポジションにして、テレビ受信状態を示すアンテナマークを確認しながら、本機を受信感度の良い方向に向けてください。

・アンテナマークの棒の数が多いほど、受信状態が良好です。

横画面表示について

本機は横画面でのテレビ視聴ができます。横画面でのテレビ視聴時はボタンの操作が変わります。詳しくは、「[テレビ視聴画面（縦画面）の見かた](#)」、「[テレビ視聴画面（横画面）の見かた](#)」を参照してください。



チャンネルを設定する（はじめて使うとき）

1



🏠 チャンネルリスト作成画面が表示されます。

・確認画面が表示されたときは、画面に従って操作してください。

2

エリアを選択（地方） → → エリアを選択（都道府県）

→ → エリアを選択（地域） →



🏠 チャンネルのスキャンが始まり、終了するとチャンネルリスト確認画面が表示されます。

3



🏠 チャンネル設定が終了します。

テレビを視聴する

テレビを視聴する

チャンネル設定が済んでいる状態での視聴方法を説明します。

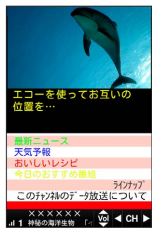
1



テレビ視聴画面（縦画面）が表示されます。

2

~ 、、 を押してチャンネルを選局



選択したチャンネルの放送画面が表示されます。

を押すと1局ずつ選局します。

+ テレビの視聴を終了する

テレビ視聴画面で (はい)

? こんなときは

Q. テレビが起動できない

- A. 電池残量が少ないときは、テレビを起動できません。テレビを視聴する場合は事前に十分な充電を行ってください。
- A. 内部温度が高いとテレビを起動できません。内部温度の高い状態のまま使用し続けると、自動終了します。

Q. テレビが視聴できない

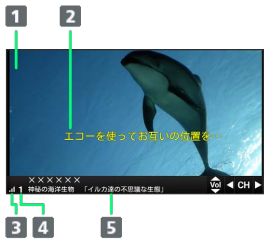
- A. 受信状態は良好ですか。電波の強い場所へ移動してください。

テレビ視聴画面（縦画面）の見かた



- 1 テレビ映像
- 2 字幕
- 3 データ放送
- 4 アンテナ
- 5 チャンネル
- 6 番組詳細を表示

テレビ視聴画面（横画面）の見かた



- 1 テレビ映像
- 2 字幕
- 3 アンテナ¹
- 4 チャンネル¹
- 5 番組詳細を表示¹

1 しばらく何も操作しないでおくと非表示になります。■を押すと再度表示します。

+ テレビ視聴時の操作

音量を変更する

テレビ視聴画面（縦画面）で

・テレビ視聴画面（横画面）では を押します。

チャンネルを切り替える

テレビ視聴画面（縦画面）で

・テレビ視聴画面（横画面）では を押します。

チャンネル一覧を表示する

テレビ視聴画面で (メニュー) → **チャンネル一覧**

・空欄のチャンネルを選択して (メニュー) → **チャンネル登録** と操作すると、視聴中の番組をチャンネル一覧に登録できます。

・チャンネルを選択して (メニュー) → **チャンネル上書き登録** と操作すると、視聴中の番組をチャンネル一覧に登録できます。

・チャンネルを選択して (メニュー) → **チャンネル削除** と操作すると、チャンネルを削除できます。

視聴中の番組の詳細情報を表示する

テレビ視聴画面で (メニュー) → **番組** → **番組詳細情報**

視聴中のチャンネルの番組情報を表示する

テレビ視聴画面で (メニュー) → **番組** → **番組情報**

テレビリンクを利用する

テレビ視聴画面で (メニュー) → **テレビリンク** → 画面に従って操作

字幕の有無を設定する

テレビ視聴画面で (メニュー) → **字幕/音声設定** → **字幕表示** → ON / OFF

主音声/副音声を設定する

テレビ視聴画面で (メニュー) → **字幕/音声設定** → **音声種別** → 主 / 副 / 主/副

データ放送で位置情報を利用するかどうかを設定する

テレビ視聴画面で (メニュー) → **設定** → **データ放送設定** → **位置情報利用設定** → ON / OFF / 毎回確認

データ放送で端末情報を利用するかどうかを設定する

テレビ視聴画面で (メニュー) → **設定** → **データ放送設定** → **端末情報利用設定**

・**端末情報利用設定** → を押すたびに、選択 () / 解除 () が切り替わります。

放送局メモリを削除する

テレビ視聴画面で (メニュー) → **設定** → **データ放送設定** → **放送局メモリー削除** → はい

オフタイマーを設定する

テレビ視聴画面で (メニュー) → **設定** → **オフタイマー** → 時間を選択 →

利用についての情報を確認する

テレビ視聴画面で (メニュー) → **設定** → **ご利用にあたって**

チャンネルの設定を変更する

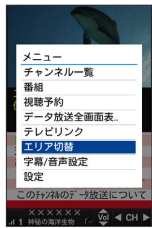
1



テレビ視聴画面（縦画面）が表示されます。

2

(メニュー) → エリア切替



エリア切替画面が表示されます。

+ エリア切替画面利用時の操作

チャンネルエリアを変更する

エリアを選択 →

・未登録のエリアを選択 → → と操作すると、新しいチャンネルエリアを登録できます。

チャンネルエリアを削除する

エリアを選択 → (メニュー) → 設定削除 → はい

・視聴中のチャンネルエリアは削除できません。

チャンネルエリアの詳細設定を表示する

エリアを選択 → (メニュー) → 表示

チャンネルエリアを再設定する

エリアを選択 → (メニュー) → エリア情報設定

→ 画面に従って操作

・未登録のエリアを選択したときは、新しいチャンネルエリアを登録できます。

チャンネルエリアをすべて更新する

エリアを選択 → (メニュー) → チャンネル更新
→ 全更新 → はい

・チャンネル一覧で登録したチャンネル情報はリセットされません。

チャンネルエリアを更新する

エリアを選択 → (メニュー) → チャンネル更新
→ 追加更新

チャンネルエリアの名前を変更する

エリアを選択 → (メニュー) → エリア名変更 →
名前を入力 → OK

テレビを視聴予約する

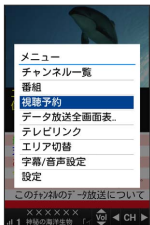
1



テレビ視聴画面が表示されます。

2

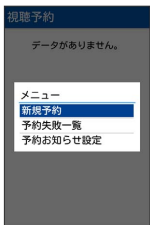
(メニュー) → 視聴予約



視聴予約一覧画面が表示されます。

3

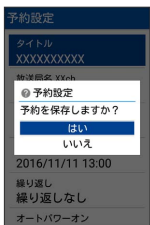
(メニュー) → 新規予約



視聴予約設定画面が表示されます。

4

項目を設定 → (保存) → はい



視聴予約が完了します。

- ・設定時間の1分前になるとテレビが起動し、アラームが鳴動します。
- ・設定時間になるとアラームが鳴動し、設定内容に従って動作します。

+ テレビ視聴予約の操作

視聴予約を編集する

視聴予約一覧画面で視聴予約を選択 → (メニュー) → 編集

視聴予約タイトルを登録する

視聴予約設定画面で タイトル → タイトルを入力 →

繰り返し設定を登録する

視聴予約設定画面で 繰り返し → 繰り返しなし / 毎日 / 曜日指定

・曜日指定を選択したときは曜日を選択 → (表示) → OK と操作します。

本機の電源が切れていた場合、予約した時刻に近づいたときに自動で電源をONにするかどうかを設定する

視聴予約設定画面で オートパワーオン → オン / オフ

視聴に失敗した予約を確認する

視聴予約一覧画面で (メニュー) → 予約失敗一覧

- ・視聴予約を選択 → と操作すると詳細を確認できます。
- ・視聴予約を選択 → (メニュー) → 削除 → はい と操作すると、予約を削除できます。

視聴予約のお知らせのアラームを設定する

視聴予約一覧画面で (メニュー) → 予約お知らせ設定 → アラーム音 / バイブ / お知らせLED → ON / OFF

視聴予約のお知らせの通知時間を設定する

視聴予約一覧画面で (メニュー) → 予約お知らせ設定 → アラーム音通知時間 → 1分前 / 3分前 / 5分前

視聴予約を削除する

視聴予約一覧画面で視聴予約を選択 (メニュー) → 削除 → はい

データ放送を利用する

データ放送を利用する

テレビ視聴画面（縦画面）では画面下部にデータ放送が表示され、番組の情報を入手できます。

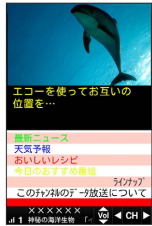
- ・テレビ視聴画面（横画面）のときはデータ放送はご利用いただけません。

1



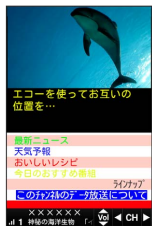
2

(データ放送)



3

で内容を選択



データ放送の内容が表示されます。

- ・確認画面が表示されたときは、画面に従って操作してください。

データ放送利用時の通信料について

データ放送を見る（放送で情報を受信する）ときは、通信料はかかりません。インターネットを利用したサービスを利用するときに通信料がかかります。

データ放送利用時の操作

データ放送を全画面で表示する

テレビ視聴画面で (メニュー) データ放送全画面表示

テレビの操作に戻る

データ放送利用時に / (Vol/Ch)

