

## microUSBケーブルで接続する (Windows)

|                                         |    |
|-----------------------------------------|----|
| Windows/パソコンへの取り付け/取り外し.....            | 46 |
| Windows/パソコンでのドライバのインストール/アンインストール..... | 47 |

## Windowsパソコンへの取り付け／取り外し

本機は、電源を入れると自動的にインターネットに接続され、microUSBケーブルでパソコンと接続してデータ通信が行えます。

### Windowsパソコンに本機を取り付ける

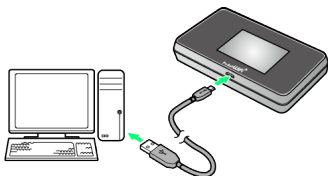
本機をはじめて接続したときは、自動的にデバイスドライバがインストールされます。

#### 1

パソコンの電源を入れる

#### 2

本機の外部接続端子にmicroUSBケーブルを接続し、USBプラグをパソコンに差し込む



🔌 パソコンが本機を認識します（パソコンが本機を認識するまでしばらくかかります）。

### Windowsパソコンから本機を取り外す

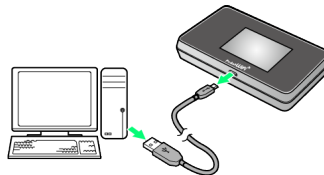
・パソコンをお使いの場合は、データのアップロードやダウンロードなどが終了していることを確認し、本機を取り外してください。

#### 1

データのアップロードやダウンロードなどが終了していることを確認

#### 2

パソコンから本機を取り外す



🔌 取り外しが完了します。

### ⚠️ 取り外し時のご注意

#### スタンバイ／休止時の動作について

本機をパソコンに取り付けた状態でスタンバイ（サスペンド／レジューム）、または休止（ハイパネーション）を行うと、正常に動作しない場合があります。必ず本機を取り外してから、スタンバイ、または休止を行ってください。また、本機を取り付けた状態で、再起動や電源を入れると正常に動作しない場合があります。この場合、パソコンを起動する前に本機を取り外してください。

#### WEB UIについて

本機を取り外す前に、WEB UIを終了させてください。データ通信中は本機を取り外さないでください。

## Windowsパソコンでのドライバのインストール/アンインストール

### ❗ インストール/アンインストール時のご注意

#### 取り外しについて

インストール/アンインストール中に、本機を取り外さないでください。インストール/アンインストールが正常に行われず、または、システムがダウンしたり、そのほかの異常を起こしたりする恐れがあります。

#### 管理者権限について

管理者権限 (Administrator) でログインしてください。

### 手でドライバをインストールする

本機をはじめて接続したときは、自動的にデバイスドライバがインストールされます。

お使いのパソコンの環境によって、インストールが自動的に開始されない場合、インストール操作を選択する画面が表示されない場合は、次の手順でインストールしてください。

画面表示や手順は、Windows 10の場合を例にして説明しています。

- ・まず、パソコンの電源を入れ、本機を取り付けた状態にしてください。

#### 1

スタートメニュー → エクスプローラーを起動

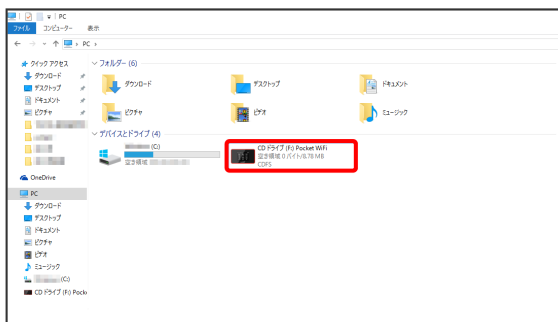
#### 2

#### PC

- ・ Windows 8.1の場合は、デスクトップを表示 → エクスプローラーを起動 → PC をクリックします。
- ・ Windows 7の場合は、スタートメニュー → コンピューター をクリックします。

#### 3

Pocket WiFi をダブルクリック



お使いのパソコンの設定によっては、「ユーザーアカウント制御」の画面が表示されます。

#### 4

はい

インストールが完了します。

## ドライバをアンインストールする

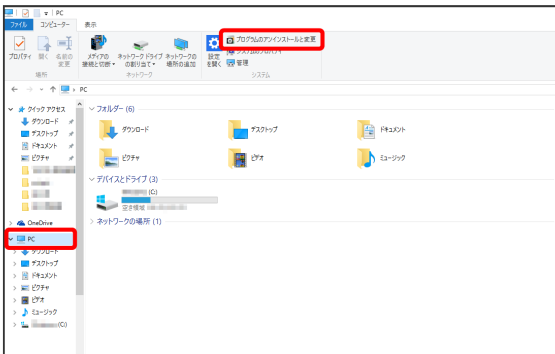
画面表示や手順は、Windows 10の場合を例にして説明していません。

1

スタートメニュー ➔ エクスプローラーを起動

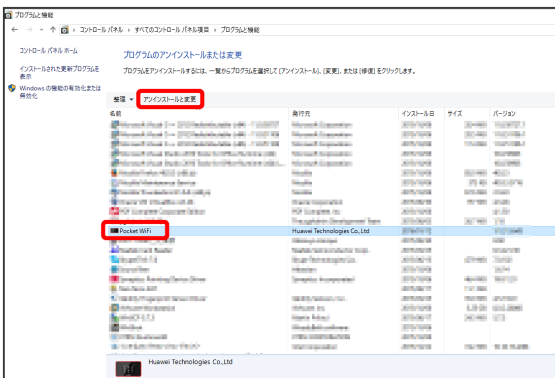
2

PC ➔ プログラムのアンインストールと変更



3

一覧から Pocket WiFi を選択 ➔ アンインストールと変更



アンインストールが実行されます。

### + Windows 8.1 / Windows 7の場合

#### Windows 8.1の場合

Windows 8.1の場合は、次の操作を行ってください。

エクスプローラーを起動 ➔ コンピューター ➔ プログラムのアンインストールと変更 ➔ Pocket WiFi ➔ アンインストールと変更 ➔ 「ユーザーアカウント制御」の画面で はい

アンインストールが実行されます。

#### Windows 7の場合

Windows 7の場合は、次の操作を行ってください。

スタートメニュー ➔ コントロールパネル ➔ プログラム ➔ プログラムと機能 ➔ Pocket WiFi ➔ アンインストールと変更 ➔ 「ユーザーアカウント制御」の画面で はい

アンインストールが実行されます。