

microUSB ケーブルで接続する (Windows)

Windows パソコンへの取り付け／取り外し	40
Windows パソコンでのドライバのインストール／アンインストール	41

Windows パソコンへの取り付け／取り外し

本機は、電源を入れると自動的にインターネットに接続され、microUSB ケーブルでパソコンと接続してデータ通信が行えます。

Windows パソコンに本機を取り付ける

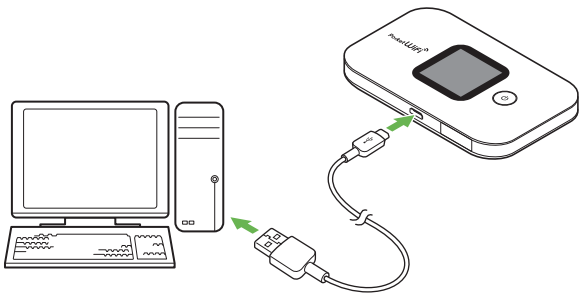
本機をはじめて接続したときは、自動的にデバイスドライバがインストールされます。

1

パソコンの電源を入れる

2

本機の外部接続端子に microUSB ケーブルの microUSB プラグを接続し、USB プラグをパソコンに差し込む



🚩 パソコンが本機を認識します（パソコンが本機を認識するまでしばらくかかります）。

Windows パソコンから本機を取り外す

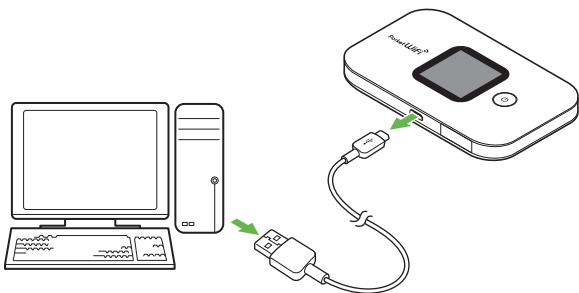
・パソコンをお使いの場合は、データのアップロードやダウンロードなどが終了していることを確認し、本機を取り外してください。

1

データのアップロードやダウンロードなどが終了していることを確認

2

パソコンから本機を取り外す



🚩 取り外しが完了します。

! 取り外し時のご注意

スタンバイ／休止時の動作について

本機をパソコンに取り付けた状態でスタンバイ（サスペンド／レジューム）、または休止（ハイパーネーション）を行うと、正常に動作しない場合があります。必ず本機を取り外してから、スタンバイ、または休止を行ってください。また、本機を取り付けた状態で、再起動や電源を入れると正常に動作しない場合があります。この場合、パソコンを起動する前に本機を取り外してください。

WEB UI について

本機を取り外す前に、WEB UI を終了させてください。データ通信中は本機を取り外さないでください。

Windows パソコンでのドライバのインストール／アンインストール

！ インストール／アンインストール時のご注意

取り外しについて

インストール／アンインストール中に、本機を取り外さないでください。インストール／アンインストールが正常に行われず、または、システムがダウンしたり、そのほかの異常を起こしたりする恐れがあります。

管理者権限について

管理者権限 (Administrator) でログインしてください。

手動でドライバをインストールする

本機をはじめて接続したときは、自動的にデバイスドライバがインストールされます。

お使いのパソコンの環境によって、インストールが自動的に開始されない場合や、インストール操作を選択する画面が表示されない場合は、次の手順でインストールしてください。

画面表示や手順は、Windows 10 の場合を例にして説明しています。
・まず、パソコンの電源を入れ、本機を取り付けた状態にしてください。

1

「スタートメニュー」→「エクスプローラーを起動

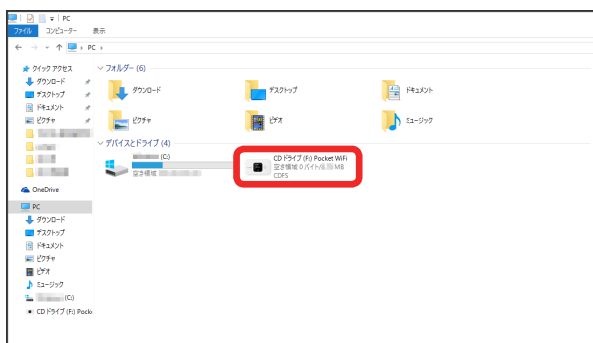
2

「PC」

- ・ Windows 8.1 の場合は、デスクトップを表示 → エクスプローラーを起動 → 「PC」 をクリックします。
- ・ Windows 7 の場合は、「スタートメニュー」→「コンピューター」 をクリックします。

3

「Pocket WiFi」 をダブルクリック



！ お使いのパソコンの設定によっては、「ユーザーアカウント制御」の画面が表示されます。

4

「はい」

！ インストールが完了します。

ドライバをアンインストールする

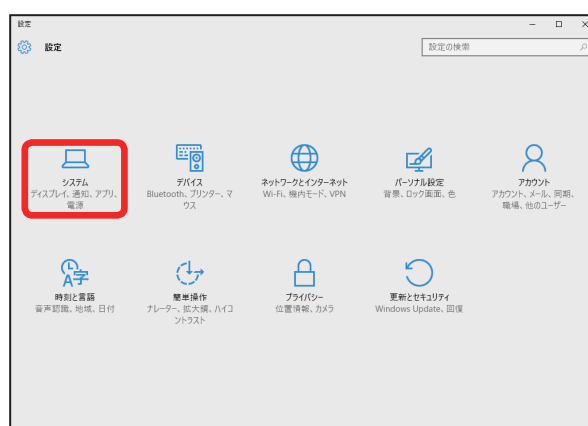
画面表示や手順は、Windows 10 の場合を例にして説明しています。

1

「スタートメニュー」→「設定」

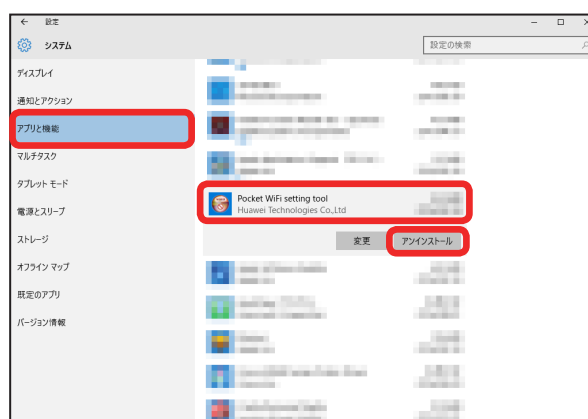
2

「システム」



3

「アプリと機能」 → 一覧から「Pocket WiFi setting tool」を選択 → 「アンインストール」




！ アンインストールが実行されます。

+ Windows 8.1 / Windows 7 の場合

Windows 8.1 の場合

Windows 8.1 の場合は、次の操作を行ってください。


エクスプローラーを起動 → 「コンピューター」 → 「プログラムのアンインストールと変更」 → 「Pocket WiFi setting tool」 → 「アンインストールと変更」 → 「ユーザーアカウント制御」の画面で「はい」

 アンインストールが実行されます。

Windows 7 の場合

Windows 7 の場合は、次の操作を行ってください。

「スタートメニュー」 → 「コントロールパネル」 → 「プログラム」 → 「プログラムと機能」 → 「Pocket WiFi setting tool」 → 「アンインストールと変更」 → 「ユーザーアカウント制御」の画面で「はい」

 アンインストールが実行されます。