

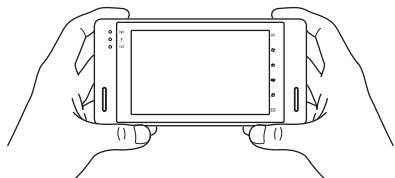
まず使ってみましょう

“スタイル”を切り替えてみよう	0-34
電源を入れてみよう	0-35
プログラムを起動しよう	0-36
プログラムを終了しよう	0-37
ワンセグTVを見てみよう	0-38
ホームページを見てみよう	0-39
他にもこんなことができます	0-40

“スタイル” を切り替えてみよう

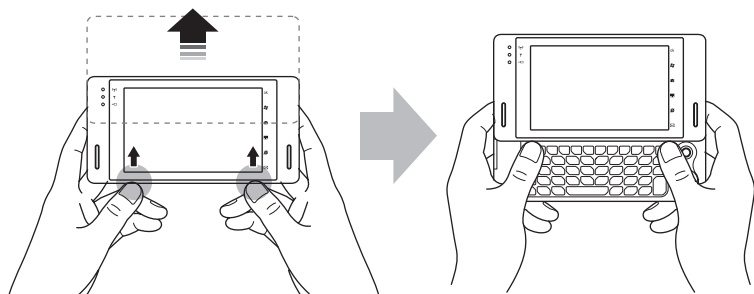
本製品には、画面タップに適した「ビュースタイル」、文字入力に適した「インプットスタイル」と、画面の閲覧に適した「コントロールスタイル」があります。まず、この“スタイル”を切り替えてみましょう。

ビュースタイル 画面タップに適したスタイルです。



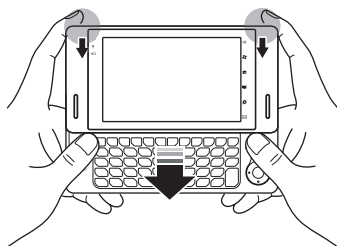
インプットスタイル 文字入力に適したスタイルです。

1 ●部分を軽く押し、表示部をスライドさせて開きます。



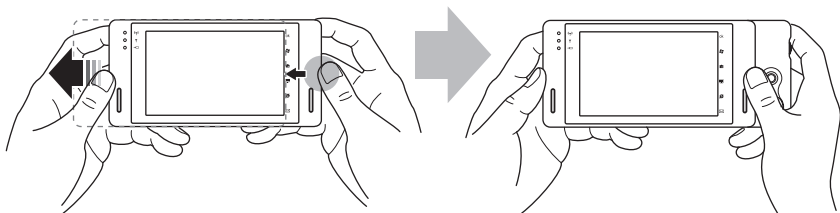
2 閉じるときは、●部分を軽く押し、
て表示部を閉じます。

「カチッ」と音がするまでしっかりと閉じてください。



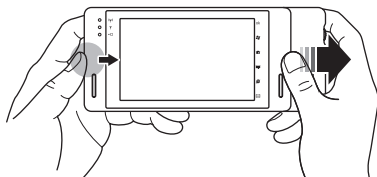
コントロールスタイル 画面の閲覧に適したスタイルです。

- 1 ●部分を軽く押して、表示部をスライドさせて開きます。



- 2 閉じるときは、●部分を軽く押して表示部を閉じます。

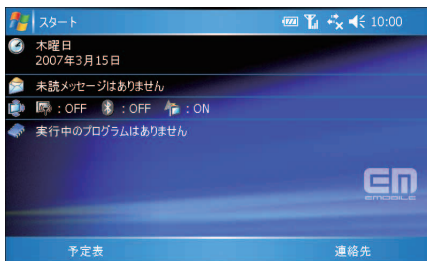
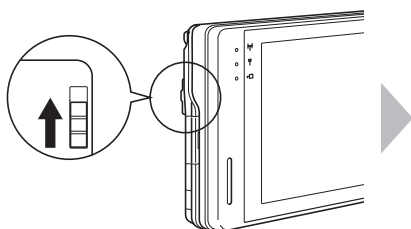
「カチッ」と音がするまでしっかりと閉じてください。



電源を入れてみよう

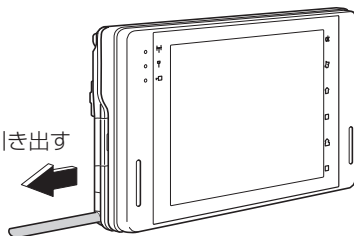
- 1 (電源)スイッチを矢印の方向に約1秒間押して電源を入れます。

Today画面が表示されます。



- 2 スタイルスペンを取り出します。


まっすぐ引き出す



プログラムを起動しよう

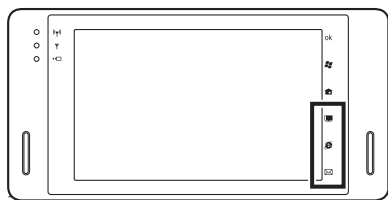
4種類の起動方法があります。




スタートメニューから起動する

- 1 画面左上の **スタート** をタップします。
- 2 表示されたメニューから  “予定表”などをタップします。





タブレットキーから起動する





- 1 タブレットキーの 、、 をタップします。
ワンセグTV視聴ソフトやWebブラウザソフト、メールソフトが起動します。

ホームメニュー画面から起動する

- 1 タブレットキーの  をタップします。
- 2 起動したいプログラム ( “連絡先”など) をタップします。



プログラム画面から起動する

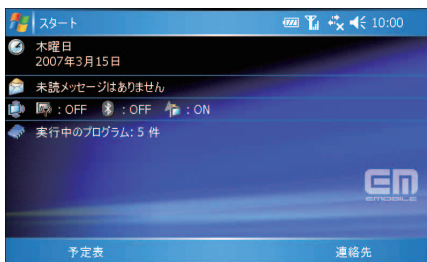
- 1 画面左上の **スタート** ▶  “プログラム” をタップします。
- 2 起動したいプログラム
( “Word Mobile” など)
をタップします。





プログラムを終了しよう

画面右上の **X** や **ok** をタップして画面が消えても、そのプログラムは終了していません。使用していないプログラムは、以下の操作で終了してください。起動したままでは、プログラム実行用メモリが不足し、動作が遅くなることがあります。

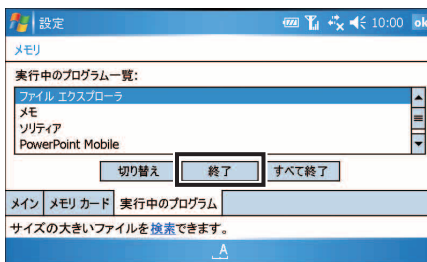
- 1 Today 画面を表示します。



- 2 Today 画面で、「 実行中のプログラム：X件」をタップします。

メモリ画面( タブ) が表示されます。


- 3 終了したいプログラム名を選び、**終了** をタップします。

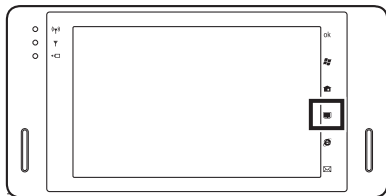


ワンセグ TV を見てみよう

地上デジタル放送の携帯・移動体向けサービス「ワンセグ」を視聴できます。
あらかじめチャンネル設定など、必要な準備をしてください（☎5-5 ページ）。

1 アンテナを引き出します（☎5-4 ページ）。

2 タブレットキーの  をタップ
します。



3 他アプリケーションの終了確認画面が表示されたら **はい** をタップ
します。

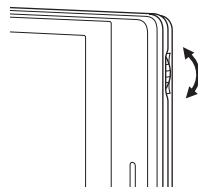
他アプリケーションの終了確認画面が表示されないときは、テレビ画面が表示
されます。

4 ワンセグ TV 視聴ソフトが起動し、テレビ画面（BML 表示モード）
が表示されます。



画像ははめ込みです。

5 スクロールホイールを回してチャンネルを選
びます。



6 音量調節ボタンで音量を調節します。

7 ワンセグ TV を終了するときは、画面右上の **X** をタップし、表示
された確認画面で、**はい** をタップします。

ホームページを見てみよう

● HSDPA 通信を使ってインターネットに接続する場合

あらかじめ必要な情報は本製品に設定（※2-4 ページ）されていますので、以下の手順を行ってホームページの閲覧ができます。

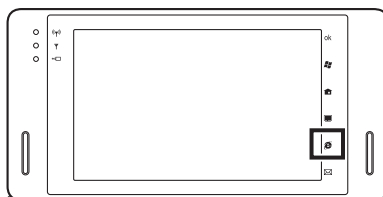
● 内蔵ワイヤレス LAN を使ってインターネットに接続する場合

接続するための設定が必要です。2-5 ページをご覧くださいになり設定を行った後、以下の手順を行ってください。

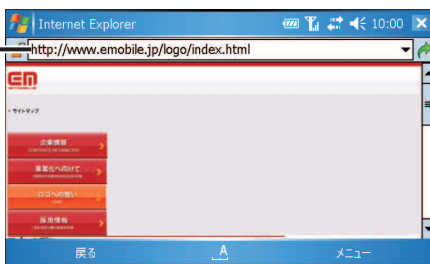
1 タブレットキーの をタップします。

Internet Explorer Mobile が起動します。

インターネットに接続し、入力した URL のホームページが表示されます。



アドレスバー



移動ボタン

※この画面は、実際に接続したときに表示される画面とは異なります。

2 アドレスバーに URL を入力し、（移動ボタン）をタップします。

見たいホームページが表示されたら、次の操作でいったんインターネット接続を終了します。

3 HSDPA 通信で EM モバイルブロードバンドに接続した場合は、タイトルバーの をタップし、表示された画面の **切断** をタップします。

他にもこんなことができます

メールの送受信をしよう

まず、メールを送受信するためのアカウント設定を行います。

- メール (Outlook) のアカウント設定 ㊦4-7 ページ
- SH メールアカウント設定 ㊦4-39 ページ

設定を完了後、メールの送受信を行います。

パソコンと連携して使おう

- ActiveSync でデータを同期する ㊦8-2 ページ
- 本製品をパソコンのモデムとして利用する ㊦8-20 ページ

設定を変えてみよう

- Today 画面を設定する ㊦10-2 ページ
- ボタンを設定する ㊦10-6 ページ
- スタートメニューを設定する ㊦10-7 ページ
- 他人が使えないようにロックする ㊦10-7 ページ
- 音と通知を設定する ㊦10-11 ページ
- バックライトを減光 (最小輝度) するまでの時間を設定する ㊦10-18 ページ
- パワーマネージメントを設定する ㊦10-21 ページ
- メモリを確認する ㊦10-26 ページ
- メモリ不足を解消する ㊦10-27 ページ
- マウスポインターの設定をする ㊦10-24 ページ
- アラームを設定する ㊦10-33 ページ
- アラーム通知画面を消す／再通知する ㊦10-34 ページ
- 画面の設定をする ㊦10-36 ページ