

microUSBケーブルで接続する (Windows)

Windows/パソコンとのUSB接続について	50
Windows/パソコンへの取り付け/取り外し	50
Windows/パソコンへのドライバのインストール/アンインストール	52

WindowsパソコンとのUSB接続について

概要

本機は、電源を入れると自動的にインターネットに接続され、microUSBケーブルでパソコンと接続してデータ通信が行えます。

Windowsパソコンへの取り付け/取り外し

Windowsパソコンに本機を取り付ける

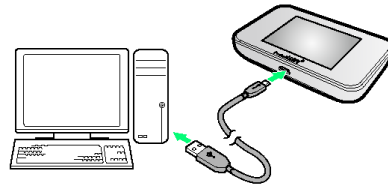
本機をはじめて接続したときは、自動的にデバイスドライバがインストールされます。


1

パソコンの電源を入れる

2

本機の外部接続端子にmicroUSBケーブルを接続し、USBプラグをパソコンに差し込む



 パソコンが本機を認識します（パソコンが本機を認識するまでしばらくかかります）。

・お使いのパソコンが自動インストールを禁止する設定になっている場合、インストール操作を選択するための画面が表示されることがあります。その場合は、表示される画面で「AutoRun.exeの実行」をクリックすると、ドライバのインストールを実行できます。

Windowsパソコンから本機を取り外す


- ・ Windows 8/7をお使いの場合は、データのアップロードやダウンロードなどが終了していることを確認し、本機を取り外してください。
- ・ Windows Vista/Windows XPをお使いの場合は、「ハードウェアの安全な取り外し」機能でデバイスの動作を停止させてから、本機をパソコンから取り外します。次の手順を参照して取り外してください。


1

データのアップロードやダウンロードなどが終了していることを確認

2

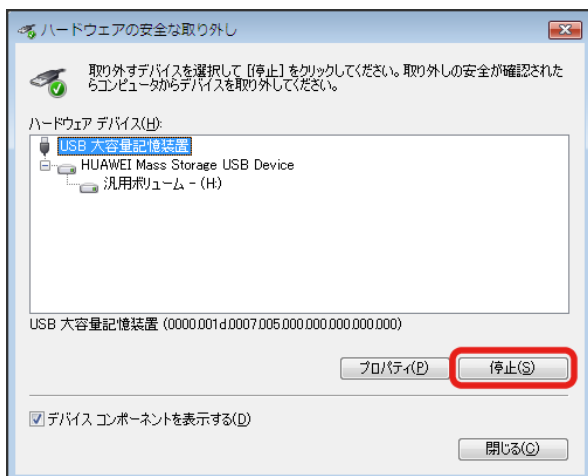
タスクトレイの  をダブルクリック


 「ハードウェアの安全な取り外し」の画面が表示されます。

- ・ Windows XPをお使いの場合は、タスクトレイの  アイコンをダブルクリックしてください。

3

USB大容量記憶装置  停止



 「ハードウェアデバイスの停止」の画面が表示されます。

- ・ Windows XPをお使いの場合は、**USB大容量記憶装置デバイス**と表示されます。
- ・ 複数のUSBデバイスが接続されている場合は、誤ってほかのデバイスを選択しないようご注意ください。

4

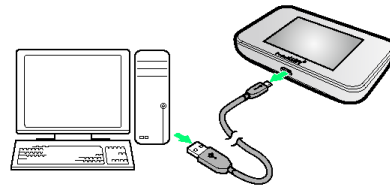
OK




- ・ 本機を安全にパソコンから取り外すことができることを確認します。

5

安全に取り外し可能なメッセージが表示されたら、本機を取り外す



 取り外しが完了します。

! 取り外し時のご注意

スタンバイ/休止時の動作について

本機をパソコンに取り付けた状態でスタンバイ（サスペンド/レジューム）、または休止（ハイバネーション）を行うと、正常に動作しない場合があります。必ず本機を取り外してから、スタンバイ、または休止を行ってください。また、本機を取り付けた状態で、再起動や電源を入ると正常に動作しない場合があります。この場合、パソコンを起動する前に本機を取り外してください。

WEB UIについて

本機を取り外す前に、WEB UIを終了させてください。データ通信中は本機を取り外さないでください。

Windowsパソコンへのドライバのインストール/アンインストール

手でドライバをインストールする

本機をはじめて接続したときは、自動的にデバイスドライバがインストールされます。

お使いのパソコンの環境によって、インストールが自動的に開始されない場合や、インストール操作を選択する画面が表示されない場合は、次の手順でインストールしてください。

画面表示や手順は、Windows 8の場合を例にして説明しています。

・まず、パソコンの電源を入れ、本機を取り付けた状態にしてください。

1

デスクトップを表示 → エクスプローラーを起動

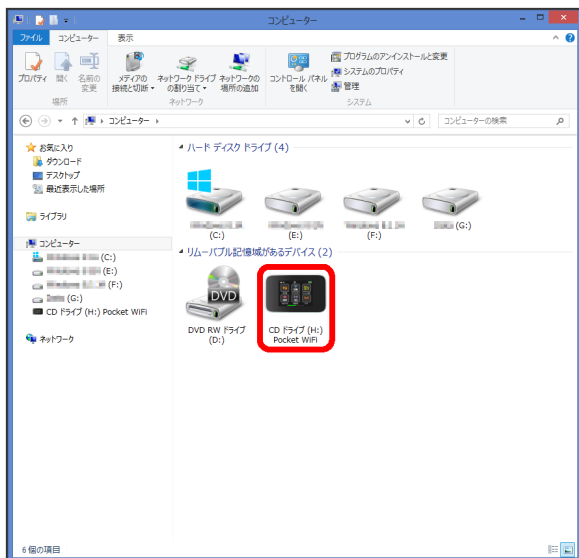
2

コンピューター

- ・Windows 7の場合は、**スタートメニュー** → **コンピューター** をクリックします。
- ・Windows Vistaの場合は、**スタートメニュー** → **コンピューター** をクリックします。
- ・Windows XPの場合は、**スタートメニュー** → **マイコンピューター** をクリックします。

3

Pocket WiFi をダブルクリック



「ユーザーアカウント制御」の画面が表示されます。

- ・Windows XPの場合は、「ユーザーアカウント制御」の画面は表示されません。Webブラウザが起動し、WEB UIのログイン画面が表示されたら、インストールは完了です。

4

はい

インストールが完了します。

- ・Windows Vistaの場合は、**続行** をクリックします。

ドライバをアンインストールする

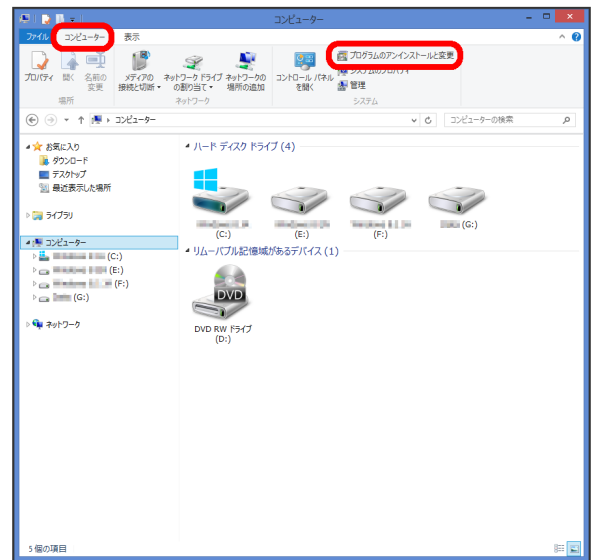
画面表示や手順は、Windows 8の場合を例にして説明しています。

1

デスクトップを表示 → エクスプローラーを起動

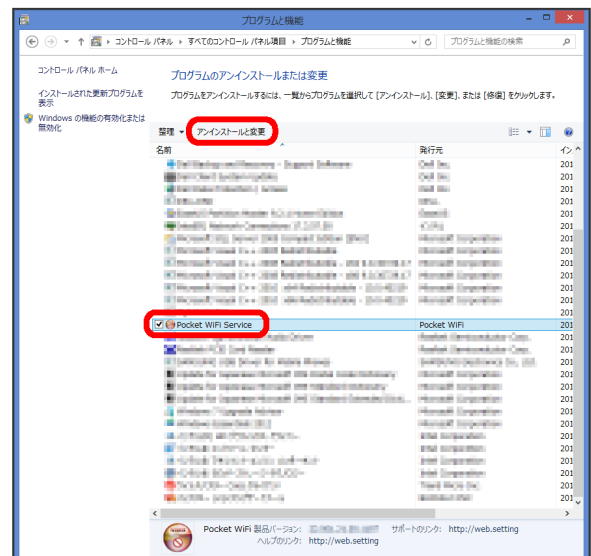
2

コンピューター → プログラムのアンインストールと変更



3

一覧から **Pocket WiFi Service** を選択 → **アンインストールと変更**




アンインストールが実行されます。

+ Windows 7 / Windows Vista / Windows XPの場合

Windows 7の場合

Windows 7の場合は、次の操作を行ってください。


スタートメニュー → コントロールパネル → プログラムと機能 → Pocket WiFi Service → アンインストールと変更 → 「ユーザーアカウント制御」の画面で はい

 アンインストールが実行されます。

Windows Vistaの場合

Windows Vistaの場合は、次の操作を行ってください。


スタートメニュー → コントロールパネル → プログラムと機能 → Pocket WiFi Service → アンインストールと変更 → 「ユーザーアカウント制御」の画面で 続行

 アンインストールが実行されます。

Windows XPの場合

Windows XPの場合は、次の操作を行ってください。

スタートメニュー → コントロールパネル → プログラムの追加と削除 → Pocket WiFi Service → 削除

 アンインストールが実行されます。

! インストール時のご注意

取り外しについて

インストール中に、本機を取り外さないでください。インストールが正常に行われず、または、システムがダウンしたり、そのほかの異常を起こしたりする恐れがあります。

管理者権限について

管理者権限 (Administrator) でログインしてください。

